



TIPO DE SERIE

A

Acople Rápido

Descripción

De cierre unilateral. El dispositivo de acoplamiento utiliza bolillas de rodamientos. Se fabrica en las medidas de 1/4", 3/8" y 1/2", con tres tipos de extremos en cuerpos y nipples (rosca macho, rosca hembra, escalonado para manguera tipo Push-Lok), para todas las alternativas de conexiones. Estos acoples son intercambiables con la Serie "X".

Materiales

Se fabrica en acero, con tratamiento térmico y de galvanoplastia en los componentes críticos, procesos que le confieren una dureza y protección antioxidante con mínimo desgaste a través del tiempo. Para otras aplicaciones existen alternativas en bronce y acero inoxidable.

Usos

Aire comprimido, aceite, grasas y líquidos varios. Con este acoplamiento se conectan y desconectan las líneas de aire con extrema facilidad.

Esta especialmente proyectado, para proveer aire en forma continua o alimentar máquinas con movimientos rotativos o pulsantes.

PRESIÓN DE USO:

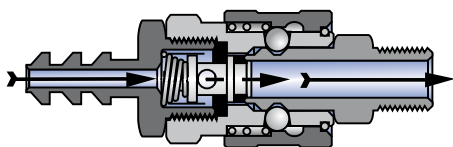
1/4"-----15 Kgr/cm²

3/8"-----14 Kgr/cm²

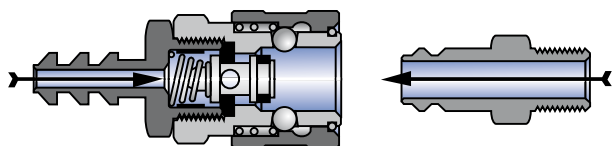
1/2"-----12 Kgr/cm²

AIRE COMPRIMIDO
ACEITE
GRASAS
LIQUIDOS VARIOS

Acoplado



Desacoplado

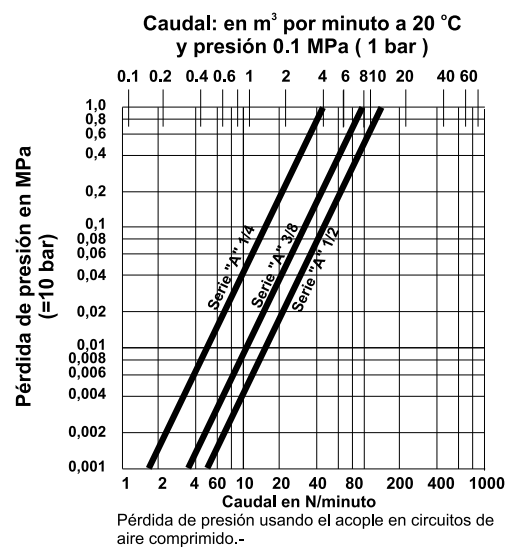




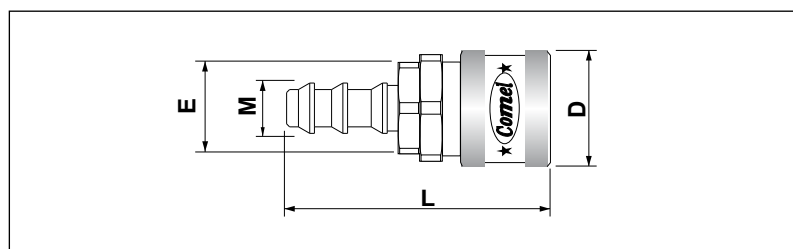
Acople Rápido

TIPO DE SERIE

A

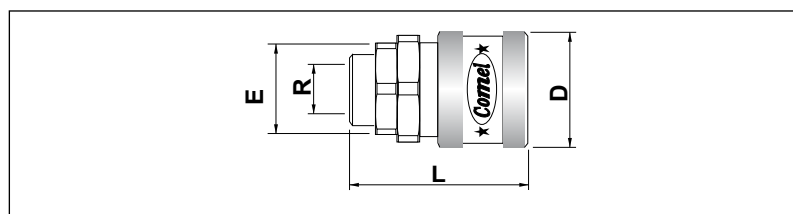


Presentaciones



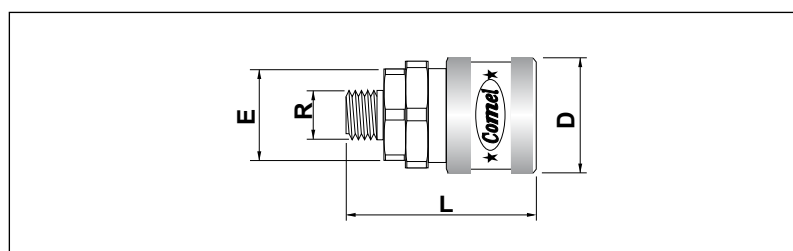
CUERPO ESCALONADO PARA MANGUERA

CODIGO	PIEZA	L	D	E	M
5.10.31	ACE - 1/4"	62.5	28	22	8.5
5.10.40	ACE - 1/4"x5/16"	63	28	22	10.2
5.10.51	ACE - 3/8"	80	35	28	12
5.10.71	ACE - 1/2"	85.5	38	32	15



CUERPO ROSCA HEMBRA

CODIGO	PIEZA	L	D	E	R
5.10.32	ACH - 1/4"	53.5	28	22	BSP-1/4"
5.10.52	ACH - 3/8"	69.0	35	28	BSP-3/8"
5.10.72	ACH - 1/2"	73.5	38	32	BSP-1/2"



CUERPO ROSCA MACHO

CODIGO	PIEZA	L	D	E	R
5.10.33	ACM - 1/4"	56.5	28	22	BSP-1/4"
5.10.53	ACM - 3/8"	73.5	35	28	BSP-3/8"
5.10.73	ACM - 1/2"	74.5	38	32	BSP-1/2"

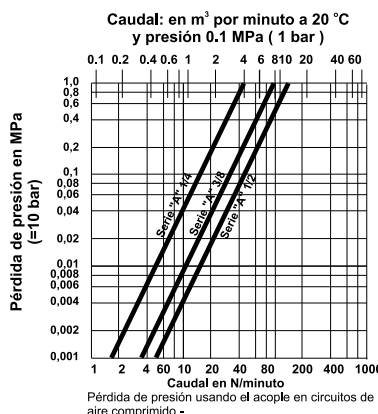
Comel SRL se reserva el derecho de hacer modificaciones en sus artículos sin previo aviso.



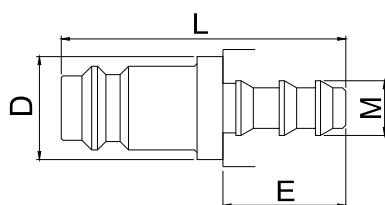
ADVERTENCIA

Los acoples rápidos se deterioran con el mal uso, como así también la sobre presurización puede provocar una falla en el mismo. Para evitar lesiones severas los acoples deben ser revisados periódicamente para verificar su condición y reemplazarlos si es necesario. Asegúrese de elegir el acople rápido apropiado para su aplicación y utilícelo únicamente con el rango de presión especificado.

Acople Rápido

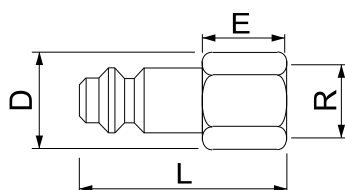


Presentaciones



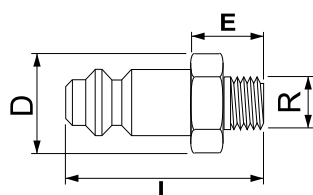
NIPLE ESCALONADO PARA MANGUERA

CODIGO	PIEZA	L	E	D	M
5.10.27	ANE - 1/4"	45.0	19	16	8.5
5.10.30	ANE - 1/4"x5/16"	45.0	19	16	10.2
5.10.35	ANE - 1/4"x3/8"	46.5	21	16	12
5.10.36	ANE - 1/4"x1/2"	54.0	27	18	15
5.10.46	ANE - 3/8"x1/4"	59.0	24	19	7.5
5.10.55	ANE - 3/8"x5/16"	54.0	19	20.5	10.2
5.10.47	ANE - 3/8"	56.5	21.5	20	12
5.12.67	XNE - 3/8" x 1/2"	62.0	27	20	15
5.10.70	ANE - 1/2"x1/4"	54.0	19	23	8.5
5.10.83	ANE - 1/2"x3/8"	56.5	21.5	24	12
5.10.67	ANE - 1/2"	60.0	27	24	15



NIPLE ROSCA HEMBRA

CODIGO	PIEZA	L	E	D	R
5.10.28	ANH - 1/4"	37.0	16	18	BSP-1/4"
5.10.48	ANH - 3/8"	50.0	21	22	BSP-3/8"
5.12.68	XNH - 3/8" x 1/2"	50.0	21	27	BSP-1/2"
5.10.68	ANH - 1/2"	50.0	21	27	BSP-1/2"



NIPLE ROSCA MACHO

CODIGO	PIEZA	L	E	D	R
5.10.25	ANM - 1/4"x1/8"	39	18	16	BSP-1/8"
5.10.29	ANM - 1/4"	40	19	16	BSP-1/4"
5.10.37	ANM - 1/4"x3/8"	44	23	19	BSP-3/8"
5.10.38	ANM - 1/4"x1/2"	45	24	22	BSP-1/2"
5.10.82	ANM - 3/8"x1/4"	50	21	19	BSP-1/4"
5.10.49	ANM - 3/8"	53	24	19	BSP-3/8"
5.12.69	XNM - 3/8" x 1/2"	53	24	22	BSP-1/2"
5.10.69	ANM - 1/2"	53	24	22	BSP-1/2"
5.10.81	ANM - 1/2"x1/4"	49	20	22	BSP-1/4"
5.10.75	ANM - 1/2"x3/8"	52	23	22	BSP-3/8"

Comel SRL se reserva el derecho de hacer modificaciones en sus artículos sin previo aviso.


ADVERTENCIA

Los acoples rápidos se deterioran con el mal uso, como así también la sobre presurización puede provocar una falla en el mismo. Para evitar lesiones severas los acoples deben ser revisados periódicamente para verificar su condición y reemplazarlos si es necesario. Asegúrese de elegir el acople rápido apropiado para su aplicación y utilícelo únicamente con el rango de presión especificado.-



TIPO DE SERIE

U

Acople Rápido

Descripción

Este acople de frente plano, ofrece cierre de dos vías con una mínima pérdida de fluido al desconectarse. El diseño evita la inclusión de aire o agentes externos durante la conexión y facilita la limpieza exterior. El conjunto dispone de un seguro que evita la desconexión accidental del acople durante la operación.

Acople automático; con la sola presión del niple dentro del cuerpo del acople se produce la conexión; para desacoplar solo debe deslizarse el manguito hacia atrás.

Fabricado bajo las normas ISO 16028.

Materiales

Este acople se fabrica en acero de máxima calidad, con tratamiento térmico y de galvanoplastia en los componentes críticos, procesos que le confieren una dureza que evita la deformación del conjunto y protección antioxidante con mínimo desgaste a través del tiempo..

Usos

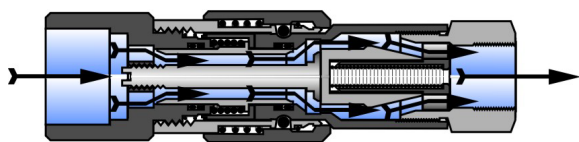
Se recomienda su aplicación para modernos equipos hidráulicos, donde se requiera condiciones de limpieza por cuestiones ecológicas o de seguridad. Adecuados para circuitos hidráulicos con alta presión y/o presión pulsante. Se utilizan en: industrias viales, petroleras, mineras, equipos agrícolas, en la construcción, equipos móviles, etc.

PRESIÓN DE USO:

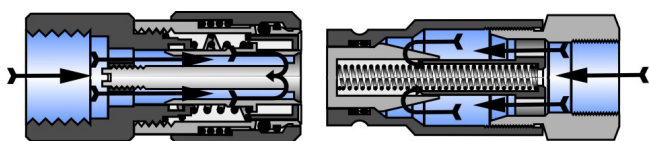
Para: 1/2"----- 250 Kgr/cm² 3/4"----- 250 Kgr/cm²
¡¡NUEVO!! 1"----- 250 Kgr/cm²

**INDUSTRIAS VIALES,
PETROLERAS,
MINERAS.
EQUIPOS MOVILES Y
AGRICOLAS**

Acoplado



Desacoplado

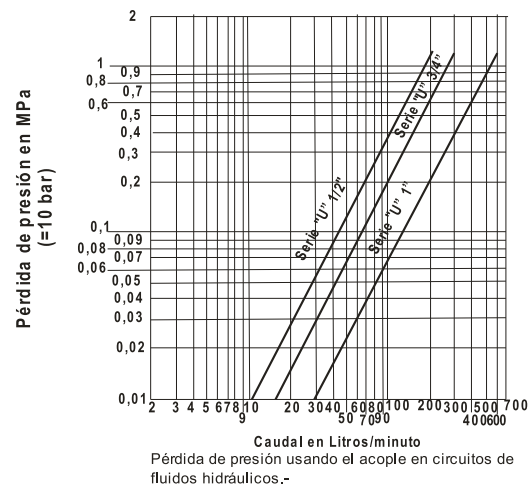




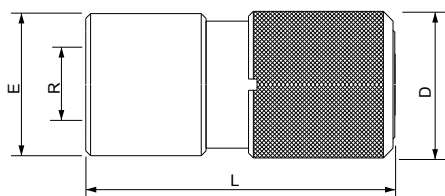
Acople Rápido

TIPO DE SERIE

U

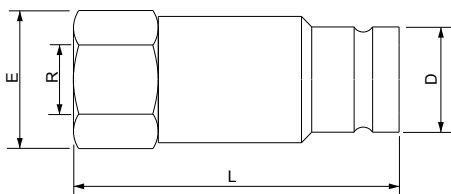


Presentaciones



CUERPO ROSCA HEMBRA

CODIGO	PIEZA	D	E	L	R
5.01.51	UCH - 1/2"	30.6	27	64.0	1/2" - BSP
5.01.52	UCH - 3/4" x 1.1/16"	38.7	35	71.8	1.1/16" - UNF
5.01.53	UCH - 3/4" x 7/8"	38.7	35	71.8	7/8" - UNF - JIC 37
5.01.54	UCH - 3/4"	38.7	35	71.8	3/4" NPT
5.01.70	UCH - 1" x 1.1/16"	47.8	41.2	97.8	1.1/16" - UNF
5.01.71	UCH - 1"	47.8	41.2	97.8	1" NPT



NIPLE ROSCA HEMBRA

CODIGO	PIEZA	D	E	L	R
5.01.13	UNH - 3/8"	19.7	25.4	61.5	3/8" - BSP
5.01.58	UNH - 3/4" x 1.1/16"	24.5	35.0	81.3	1.1/16" - UNF - "O"
5.01.59	UNH - 3/4" x 7/8"	24.5	35.0	81.3	7/8" - UNF - JIC 37
5.01.60	UNH - 3/4" NPT	24.5	35.0	81.3	3/4" - NPT
5.01.67	UNH - 1/2" NPT	19.7	27.0	65.0	1/2" - NPT
5.01.75	UNH - 1" x 1.1/16"	30.0	41.2	95.4	1.1/16" - UNF - "O"
5.01.76	UNH - 1" NPT	30.0	41.2	95.4	1" - NPT

Comel SRL se reserva el derecho de hacer modificaciones en sus artículos sin previo aviso.



ADVERTENCIA

Los acoples rápidos se deterioran con el mal uso, como así también la sobre presurización puede provocar una falla en el mismo. Para evitar lesiones severas los acoples deben ser revisados periódicamente para verificar su condición y reemplazarlos si es necesario. Asegúrese de elegir el acople rápido apropiado para su aplicación y utilícelo únicamente con el rango de presión especificado.-



TIPO DE SERIE

E

Acople Rápido

Descripción

Cierra ambos lados de la línea. Este acople tiene válvulas de tipo estrella en el cuerpo y en el niple, que se apoyan contra el asiento por medio de un anillo elástico, cerrando instantáneamente el paso de fluido cuando se desconectan. Esta diseñado de manera tal, que el cierre se produce antes que las partes se separen y cese la acción del anillo "O" sobre el extremo del niple. En la operación inversa de acoplamiento, dicho anillo asegura el cierre y previene perdidas antes que las válvulas se hayan abierto, eliminando la posibilidad de fugas.

Materiales

Se fabrica en acero en las medidas que van de 3/4" a 1.1/4" y en fundición nodular de 1.1/2" a 3". También como alternativa se fabrican en bronce y acero inoxidable bajo pedido.

Usos

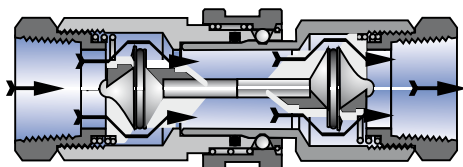
Por sus dimensiones, este acople esta proyectado específicamente para el manejo de fluidos, tales como aceites, combustibles, aire comprimido, gases no inflamables, agua y vapor en circuitos y cañerías de gran diámetro.

PRESIÓN DE USO:

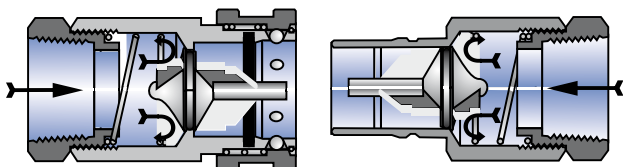
3/4" ----- 150 Kg/cm ²	1.1/2" ----- 50 Kg/cm ²	3" ----- 20 Kg/cm ²
1" ----- 100 Kg/cm ²	2" ----- 25 Kg/cm ²	
1.1/4" ----- 80 Kg/cm ²	2.1/2" ----- 20 Kg/cm ²	

**ACEITES
COMBUSTIBLES
GASES
AGUA Y VAPOR**

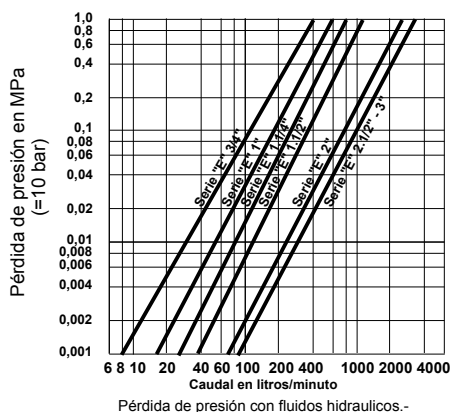
Acoplado



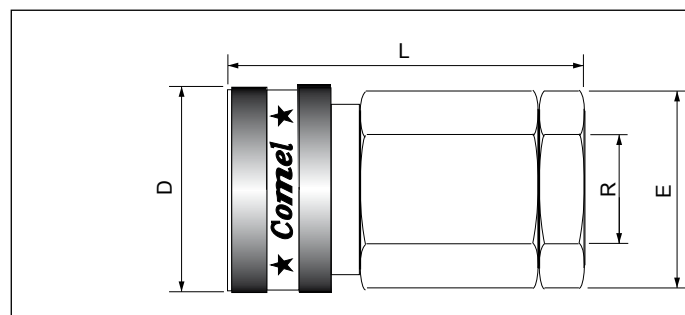
Desacoplado



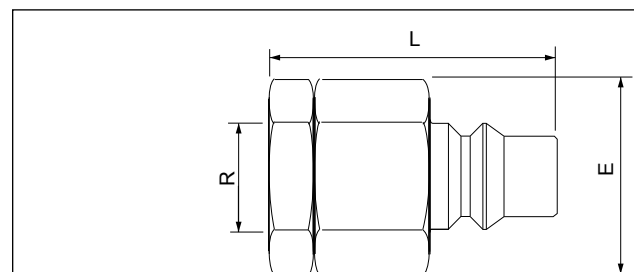
Acople Rápido



Presentaciones

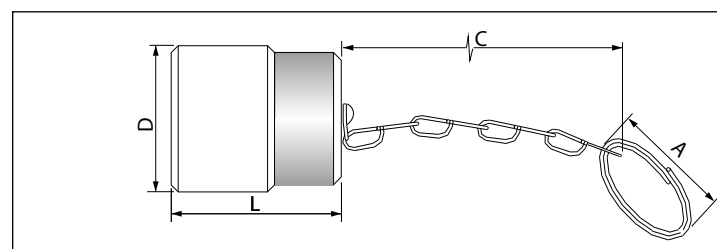

CUERPO ROSCA HEMBRA

CODIGO	PIEZA	L	D	E	R
5.31.08	ECH - 3/4"	78.5	46.0	38.0	NPT-3/4"
5.31.23	ECH - 1"	85.0	54.0	46.0	NPT-1"
5.31.38	ECH - 1.1/4"	101.0	62.0	50.8	NPT-1.1/4"
5.31.58	ECH - 1.1/2"	125.2	77.5	60.5	NPT-1.1/2"
5.31.75	ECH - 2"	152.5	105.0	95.0	NPT-2"
5.31.88	ECH - 2.1/2"	152.5	105.0	95.0	NPT-2.1/2"

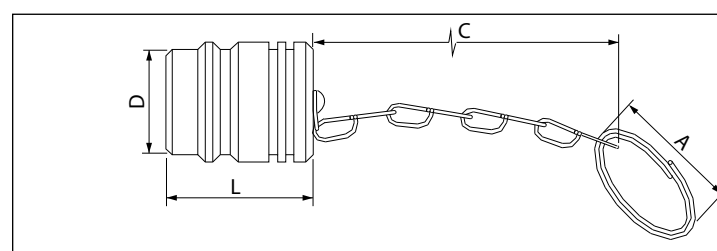

NIPLE ROSCA HEMBRA

CODIGO	PIEZA	L	E	R
5.31.10	ENH - 3/4"	76.0	38.0	NPT-3/4"
5.31.25	ENH - 1"	83.0	46.0	NPT-1"
5.31.40	ENH - 1.1/4"	102.0	50.8	NPT-1.1/4"
5.31.60	ENH - 1.1/2"	124.5	60.5	NPT-1.1/2"
5.31.76	ENH - 2"	151.5	95.0	NPT-2"
5.31.90*	ENH - 2.1/2"	151.5	95.0	NPT-2.1/2"

* Se ofrece la alternativa de extremo con rosca NPT - 3"


TAPA

CODIGO	PIEZA	L	D	C	A
5.31.12	ETH - 3/4"	40	35.0	170	33
5.31.27	ETH - 1"	44	44.4	170	33
5.31.42	ETH - 1.1/4"	49	51.0	170	33
5.31.92	ETH - 2.1/2"	71	82.0	170	33


TAPON

CODIGO	PIEZA	L	D	C	A
5.31.14	ETM - 3/4"	33.0	26.4	170	33
5.31.29	ETM - 1"	35.0	44.4	170	33
5.31.44	ETM - 1.1/4"	37.0	51.0	170	33
5.31.94	ETM - 2.1/2"	75.5	82.0	170	33

Comel SRL se reserva el derecho de hacer modificaciones en sus artículos sin previo aviso.


ADVERTENCIA

Los acoples rápidos se deterioran con el mal uso, como así también la sobre presurización puede provocar una falla en el mismo. Para evitar lesiones severas los acoples deben ser revisados periódicamente para verificar su condición y reemplazarlos si es necesario. Asegúrese de elegir el acople rápido apropiado para su aplicación y utilícelo únicamente con el rango de presión especificado.



Acople Rápido

TIPO DE SERIE

S

Descripción

Acoplamiento paso libre, con abertura total sin válvula de cierre. La presión radial que ejercen las bolillas y el O-Ring sobre el niple, aseguran un cierre perfectamente hermético.

Materiales

Se fabrica en acero en las medidas que van de 3/4" a 1.1/4" y en fundición nodular de 1.1/2" a 3". También como alternativa se fabrica en bronce y acero inoxidable.

Usos

Se recomienda en casos de grandes caudales y sin que sea necesaria la obturación de los extremos de la tubería.

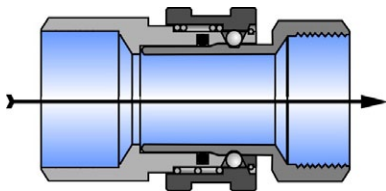
Se utiliza indistintamente para sistemas hidráulicos, aire comprimido, agua, vapor.

PRESIÓN DE USO:

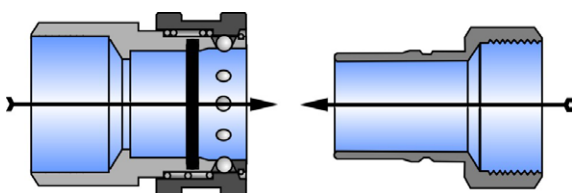
Para: 3/4"-----	150 Kgr/cm ²	1"-----	1000 Kgr/cm ²
1.1/4"-----	80 Kgr/cm ²	1.1/2"-----	50 Kgr/cm ²
2"-----	25 Kgr/cm ²	2.1/2"-----	20 Kgr/cm ²
3"-----	20 Kgr/cm ²		

**CIRCUITOS
HIDRAULICOS
AIRE COMPRIMIDO
AGUA
VAPOR**

Acoplado



Desacoplado

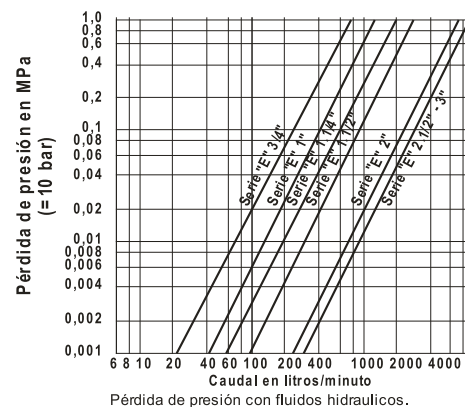




TIPO DE SERIE

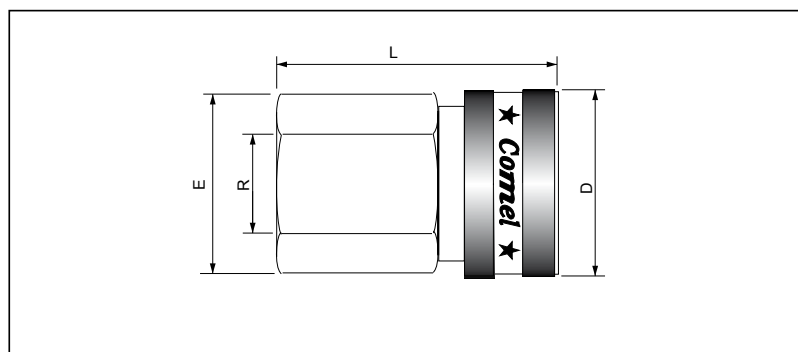
S

Acople Rápido



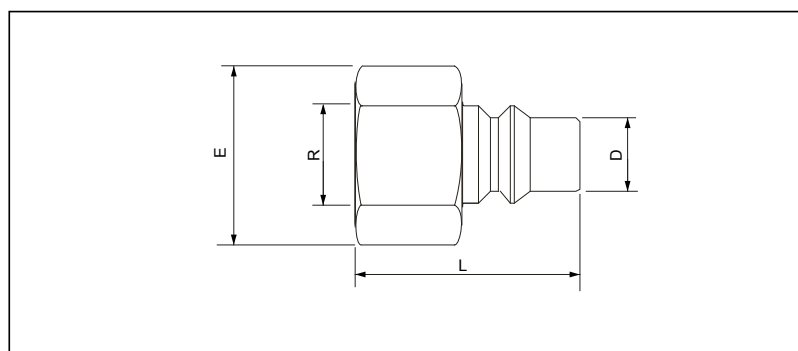
Presentaciones

Nota: Para las medidas de 1/4", 3/8" y 1/2" se utiliza la Serie "A" sin válvula de retención.



CUERPO ROSCA HEMBRA

CODIGO	PIEZA	L	D	E	R
5.91.19	SCH - 3/4"	56	46.0	38.0	NPT-3/4"
5.91.24	SCH - 1"	61	54.0	46.0	NPT-1"
5.91.29	SCH - 1.1/4"	69	62.0	51.0	NPT-1.1/4"
5.91.34	SCH - 1.1/2"	88	77.5	66.7	NPT-1.1/2"
5.91.43	SCH - 2"	90	88.0	80.0	NPT-2"
5.91.48	SCH - 2.1/2"	110	105.0	95.0	NPT-2.1/2"
5.91.63	SCH - 3"	132	123.5	110.0	NPT-3"



NIPLE ROSCA HEMBRA

CODIGO	PIEZA	L	D	E	R
5.91.21	SNH - 3/4"	56	26.5	32.0	NPT-3/4"
5.91.26	SNH - 1"	61	33.0	40.0	NPT-1"
5.91.31	SNH - 1.1/4"	70	38.0	50.8	NPT-1.1/4"
5.91.36	SNH - 1.1/2"	88	48.0	66.0	NPT-1.1/2"
5.91.45	SNH - 2"	93	57.6	74.0	NPT-2"
5.91.50	SNH - 2.1/2"	110	66.8	85.0	NPT-2.1/2"
5.91.65	SNH - 3"	120	78.5	110.0	NPT-3"

Comel SRL se reserva el derecho de hacer modificaciones en sus artículos sin previo aviso.



ADVERTENCIA

Los acoples rápidos se deterioran con el mal uso, como así también la sobre presurización puede provocar una falla en el mismo. Para evitar lesiones severas los acoples deben ser revisados periódicamente para verificar su condición y reemplazarlos si es necesario. Asegúrese de elegir el acople rápido apropiado para su aplicación y utilícelo únicamente con el rango de presión especificado.-



TIPO DE SERIE

L

Acople Rápido

Descripción

Acoplamiento de paso libre. No lleva resortes ni bolillas. El cuerpo posee un anillo de goma, colocado en un alojamiento circular, que es comprimido por el niple al actuar las levas sobre la pista curva del mismo con un incremento progresivo de la presión y acción sellante, lográndose una unión totalmente estanca. No se necesita ninguna herramienta, basta con deslizar el niple en el cuerpo y presionar los brazos de las levas hacia abajo para obtener una conexión rápida.

Fabricados tanto los cuerpos como los niples en sus tres alternativas, rosca hembra, rosca macho y escalonado para manguera.

Materiales

Se fabrica en las medidas de 1/2" hasta 6" en bronce. Como alternativa se ofrecen en fundición nodular, aluminio y acero inoxidable.

Usos

La variedad de alternativas los hace aplicables a mangueras y cañerías de todo tipo, depósitos de fluidos, camiones tanque, etc.. Es una conexión rápida para el trasvasamiento de fluidos como: aire comprimido, agua, vapor, combustibles, lubricantes, productos químicos, vinos, melazas, jugos de azúcar, etc.

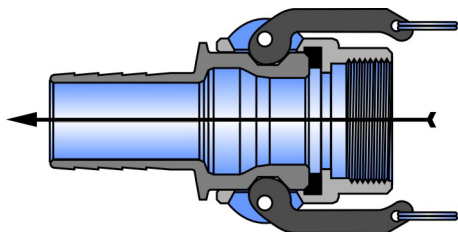
El acople funciona igualmente en líneas bajo presión o vacío.

PRESIÓN DE USO:

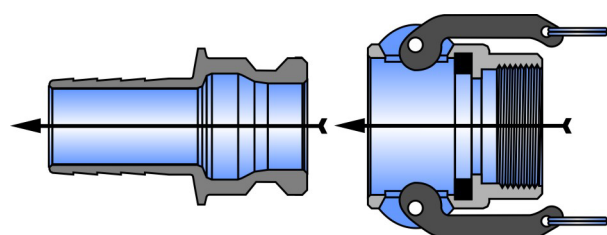
1/2" a 2" --- 18 Kgr/cm², 2.1/2" --- 11 Kgr/cm², 3" --- 9 Kgr/cm², 4" --- 7 Kgr/cm², 6" --- 4 Kgr/cm², 8" --- 3 Kgr/cm².

AGUA
AIRE COMPRIMIDO
QUIMICOS
LUBRICANTES
VINOS
JUGOS DE AZUCAR

Acoplado

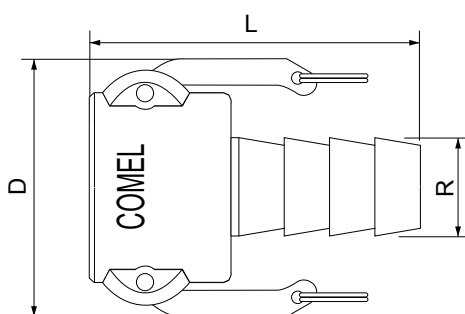


Desacoplado

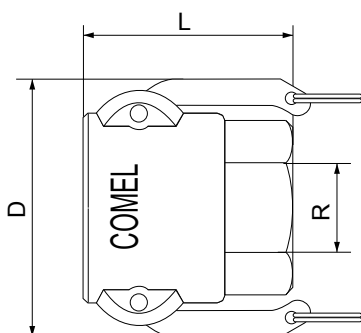


Acople Rápido

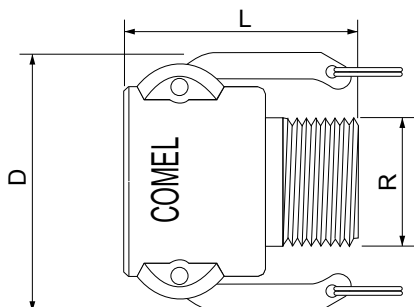
Presentaciones


CUERPO ESCALONADO PARA MANGUERA

CODIGO	PIEZA	L	R	D(-)	
				Cerrado	Abierto
5.50.08	LCE-1/2"	80.0	15.0	56	110
5.51.08	LCE-3/4"	80.0	19.2	56	110
5.52.08	LCE-1"	88.0	26.0	61	127
5.53.08	LCE-1.1/4"	95.0	32.5	70	134
5.54.08	LCE-1.1/2"	108.0	40.0	85	188
5.56.08	LCE-2"	120.0	52.0	96	195
5.57.08	LCE-2.1/2"	125.0	64.0	112	211
5.58.08	LCE-3"	145.0	77.0	134	250
5.59.08	LCE-4"	155.0	103.0	163	277
5.60.08	LCE-6"	213.0	153.5	277	411


CUERPO ROSCA HEMBRA

CODIGO	PIEZA	L	R	D(-)	
				Cerrado	Abierto
5.50.09	LCH-1/2"	52.0	GAS-1/2"	56	110
5.51.09	LCH-3/4"	52.0	GAS-3/4"	56	110
5.52.09	LCH-1"	56.0	GAS-1"	61	127
5.53.09	LCH-1.1/4"	63.0	GAS-1.1/4"	70	134
5.54.09	LCH-1.1/2"	69.0	GAS-1.1/2"	85	188
5.56.09	LCH-2"	72.0	GAS-2"	96	195
5.57.09	LCH-2.1/2"	84.0	GAS-2.1/2"	112	211
5.58.09	LCH-3"	91.0	GAS-3"	134	250
5.59.09	LCH-4"	96.5	GAS-4"	163	277
5.60.09	LCH-6"	116.0	GAS-6"	277	411


CUERPO ROSCA MACHO

CODIGO	PIEZA	L	R	D(-)	
				Cerrado	Abierto
5.50.10	LCM-1/2"	56.0	GAS-1/2"	56	110
5.51.10	LCM-3/4"	56.5	GAS-3/4"	56	110
5.52.10	LCM-1"	60.0	GAS-1"	61	127
5.53.10	LCM-1.1/4"	70.0	GAS-1.1/4"	70	134
5.54.10	LCM-1.1/2"	71.0	GAS-1.1/2"	85	188
5.56.10	LCM-2"	77.0	GAS-2"	96	195
5.57.10	LCM-2.1/2"	85.0	GAS-2.1/2"	112	211
5.58.10	LCM-3"	91.0	GAS-3"	134	250
5.59.10	LCM-4"	100.0	GAS-4"	163	277
5.60.10	LCM-6"	116.5	GAS-6"	277	411

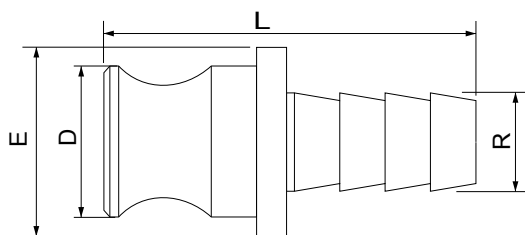
Comel SRL se reserva el derecho de hacer modificaciones en sus artículos sin previo aviso.


ADVERTENCIA

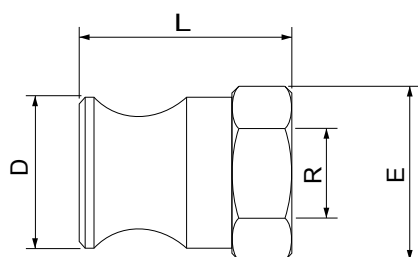
Los acoples rápidos se deterioran con el mal uso, como así también la sobre presurización puede provocar una falla en el mismo. Para evitar lesiones severas los acoples deben ser revisados periódicamente para verificar su condición y reemplazarlos si es necesario. Asegúrese de elegir el acople rápido apropiado para su aplicación y utilícelo únicamente con el rango de presión especificado.-

Acople Rápido

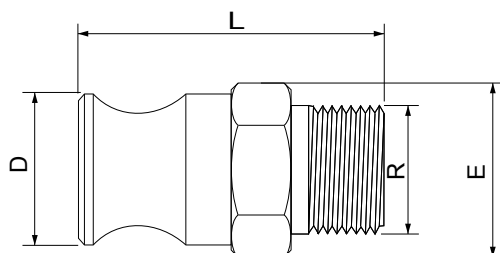
Presentaciones


NIPLE ESCALONADO PARA MANGUERA

CODIGO	PIEZA	L	D	E	R
5.50.14	LNE-1/2"	80.0	32.3	40	15.0
5.51.14	LNE-3/4"	81.0	32.3	40	19.8
5.52.14	LNE-1"	90.0	36.8	44	26.0
5.53.14	LNE-1.1/4"	100.0	45.5	52	32.5
5.54.14	LNE-1.1/2"	108.0	53.5	65	40.0
5.56.14	LNE-2"	120.5	63.0	76	52.0
5.57.14	LNE-2.1/2"	137.0	76.0	89	64.0
5.58.14	LNE-3"	142.0	91.0	104	77.0
5.59.14	LNE-4"	166.0	119.0	134	103.0
5.60.14	LNE-6"	225.5	176.0	195	153.5


NIPLE ROSCA HEMBRA

CODIGO	PIEZA	L	D	E	R
5.50.15	LNH-1/2"	44	32.3	36.0	GAS-1/2"
5.51.15	LNH-3/4"	44	32.3	36.0	GAS-3/4"
5.52.15	LNH-1"	49	36.8	41.0	GAS-1"
5.53.15	LNH-1.1/4"	64	45.5	50.5	GAS-1.1/4"
5.54.15	LNH-1.1/2"	58	53.5	57.0	GAS-1.1/2"
5.56.15	LNH-2"	62	63.0	70.0	GAS-2"
5.57.15	LNH-2.1/2"	84	76.0	89.0	GAS-2.1/2"
5.58.15	LNH-3"	87	91.0	105.0	GAS-3"
5.59.15	LNH-4"	83	119.0	130.0	GAS-4"
5.60.15	LNH-6"	92	176.0	184.0	GAS-6"


NIPLE ROSCA MACHO

CODIGO	PIEZA	L	D	E	R
5.50.16	LNM-1/2"	60.0	32.3	36.0	GAS-1/2"
5.51.16	LNM-3/4"	62.0	32.3	36.0	GAS-3/4"
5.52.16	LNM-1"	65.0	36.8	41.0	GAS-1"
5.53.16	LNM-1.1/4"	80.0	45.5	50.5	GAS-1.1/4"
5.54.16	LNM-1.1/2"	80.0	53.5	57.0	GAS-1.1/2"
5.56.16	LNM-2"	85.0	63.0	70.0	GAS-2"
5.57.16	LNM-2.1/2"	95.0	76.0	89.0	GAS-2.1/2"
5.58.16	LNM-3"	100.0	91.0	105.0	GAS-3"
5.59.16	LNM-4"	111.0	119.0	130.0	GAS-4"
5.60.16	LNM-6"	130.0	176.0	184.0	GAS-6"

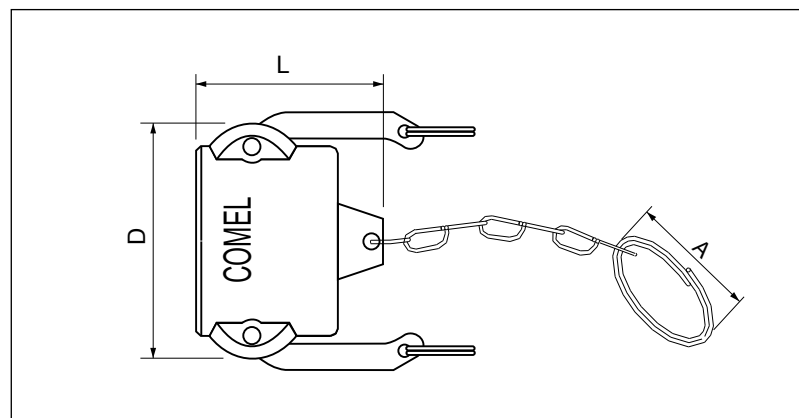
Comel SRL se reserva el derecho de hacer modificaciones en sus artículos sin previo aviso.


ADVERTENCIA

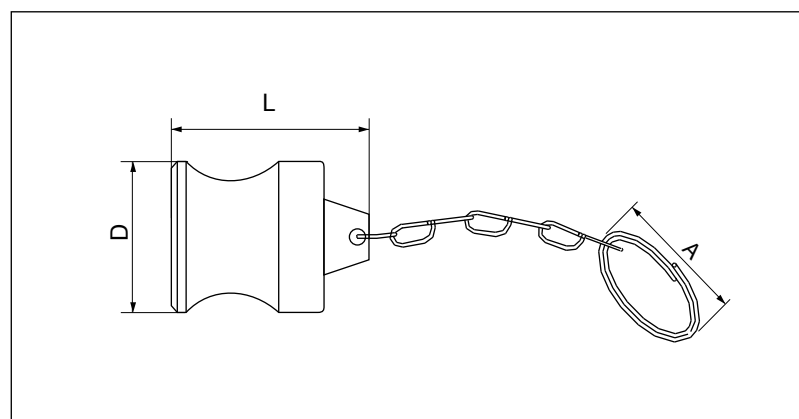
Los acoples rápidos se deterioran con el mal uso, como así también la sobre presurización puede provocar una falla en el mismo. Para evitar lesiones severas los acoples deben ser revisados periódicamente para verificar su condición y reemplazarlos si es necesario. Asegúrese de elegir el acople rápido apropiado para su aplicación y utilícelo únicamente con el rango de presión especificado.-

Acople Rápido

Presentaciones



TAPA		L	A	D(-)	
CODIGO	PIEZA			Cerrado	Abierto
5.51.22	LTH-3/4"	47	21	56	110
5.52.22	LTH-1"	50	21	61	127
5.53.22	LTH-1.1/4"	54	21	70	134
5.54.22	LTH-1.1/2"	58	33	85	188
5.56.22	LTH-2"	64	33	96	195
5.57.22	LTH-2.1/2"	67	33	112	211
5.58.22	LTH-3"	70	33	134	250
5.59.22	LTH-4"	76	33	163	277
5.60.22	LTH-6"	80	33	277	411



TAPON		L	A	D
CODIGO	PIEZA			
5.51.25	LTM-3/4"	40.5	21	32.3
5.52.25	LTM-1"	42.5	21	36.8
5.53.25	LTM-1.1/4"	49.5	21	45.5
5.54.25	LTM-1.1/2"	47.5	33	53.5
5.56.25	LTM-2"	54.5	33	63.0
5.57.25	LTM-2.1/2"	60.5	33	76.0
5.58.25	LTM-3"	60.5	33	91.0
5.59.25	LTM-4"	63.5	33	119.0
5.60.25	LTM-6"	67.0	33	176.0

ACCESORIOS PARA REPOSICION
<p>MAT.: Bronce - Acero - Inoxidable</p>
<p>MAT.: Buna "N"</p>

ARANDELA		PALANCA LEVA	
CODIGO	PIEZA	CODIGO	PIEZA
4.51.05	LC - 3/4" - 03	3.51.04	LC - 3/4" - 02
4.52.05	LC - 1" - 03	3.52.04	LC - 1" - 02
4.53.05	LC - 1.1/4" - 03		
4.54.05	LC - 1.1/2" - 03	3.56.04	LC - 2" - 02
4.56.05	LC - 2" - 03		
4.57.05	LC - 2.1/2" - 03	3.58.04	LC - 3" - 02
4.58.05	LC - 3" - 03		
4.59.05	LC - 4" - 03	3.60.04	LC - 6" - 02
4.60.05	LC - 6" - 03		

Comel SRL se reserva el derecho de hacer modificaciones en sus artículos sin previo aviso.


ADVERTENCIA

Los acoples rápidos se deterioran con el mal uso, como así también la sobre presurización puede provocar una falla en el mismo. Para evitar lesiones severas los acoples deben ser revisados periódicamente para verificar su condición y reemplazarlos si es necesario. Asegúrese de elegir el acople rápido apropiado para su aplicación y utilícelo únicamente con el rango de presión especificado.-



TIPO DE SERIE

X

Acople Rápido

Descripción

Esta compuesto por un cuerpo con válvula de retención y un niple de paso libre. La fijación de las partes se realiza mediante bolillas de rodamientos, que actúan automáticamente al presionar el niple en el alojamiento del cuerpo. Las medidas de fabricación son 1/4" y 3/8" con extremos escalonados tipo Push-Lok para conectar a mangueras o con roscas cilíndrica "BSP". Estos acoples son intercambiables con la Serie "A".

Materiales

Se fabrica en acero, con tratamiento térmico y de galvanoplastia en los componentes críticos, procesos que le confieren una dureza y protección antioxidante con mínimo desgaste a través del tiempo. Para otras aplicaciones existen alternativas en bronce.

Usos

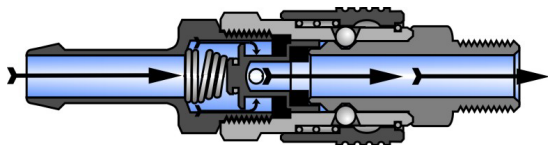
Aire comprimido, gases no inflamables, líquidos varios, aceite y grasas. El acoplamiento es en forma automática, pudiendo ejecutarse sin esfuerzo con una sola mano.

PRESIÓN DE USO:

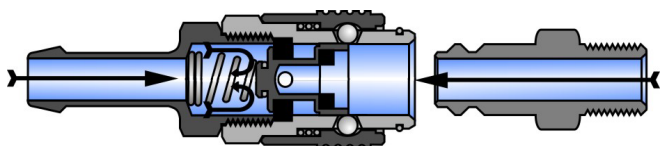
Para: 1/4"----- 15 Kgr/cm²
3/8"----- 14 Kgr/cm²

**AIRE COMPRIMIDO
GASES NO
INFLAMABLES
LIQUIDOS VARIOS
ACEITE Y GRASAS**

Acoplado



Desacoplado

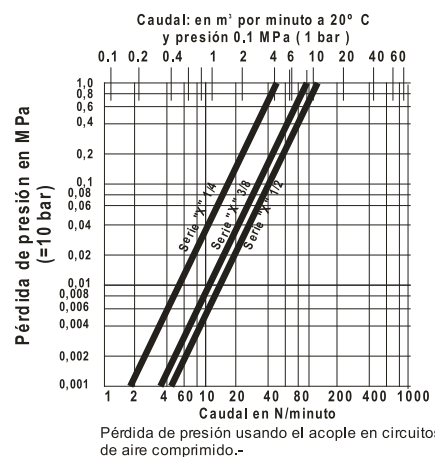




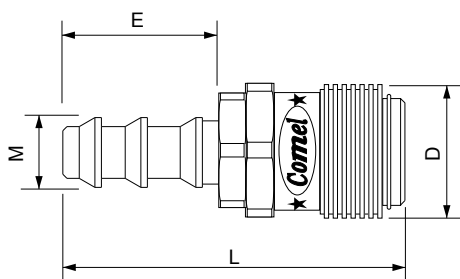
Acople Rápido

TIPO DE SERIE

X

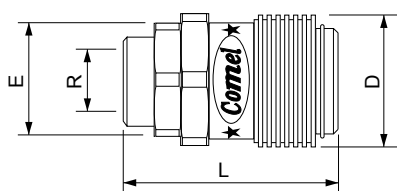


Presentaciones



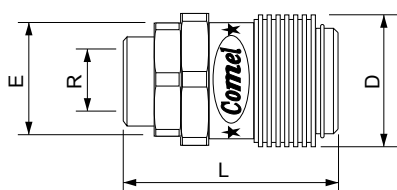
CUERPO ESCALONADO PARA MANGUERA

CODIGO	PIEZA	L	D	E	M
5.12.31	XCE - 1/4"	62.7	25	19	8.5
5.12.40	XCE - 1/4" x 5/16"	62.6	25	19	10.2
5.12.38	XCE - 1/4" x 3/8"	64.8	25	19	12
5.12.39	XCE - 1/4" x 1/2"	70.7	25	19	15
5.12.51	XCE - 3/8"	75.3	25	24	12
5.12.71	XCE - 3/8" x 1/2"	81.2	25	24	15



CUERPO ROSCA HEMBRA

CODIGO	PIEZA	L	D	E	R
5.12.32	XCH - 1/4"	54.5	25.5	19	BSP-1/4"
5.12.52	XCH - 3/8"	67.0	32.0	24	BSP-3/8"
5.12.72	XCH - 3/8" x 1/2"	70.0	32.0	27	BSP-1/2"



CUERPO ROSCA MACHO

CODIGO	PIEZA	L	D	E	R
5.12.33	XCM - 1/4"	57.5	25.0	19	BSP-1/4"
5.12.43	XCM - 1/4" x 3/8"	59.5	25.0	19	BSP-3/8"
5.12.45	XCM - 1/4" x 1/2"	61.0	25.0	22	BSP-1/2"
5.12.53	XCM - 3/8"	68.0	32.0	24	BSP-3/8"
5.12.73	XCM - 3/8" x 1/2"	70.0	32.0	24	BSP-1/2"

Comel SRL se reserva el derecho de hacer modificaciones en sus artículos sin previo aviso.



ADVERTENCIA

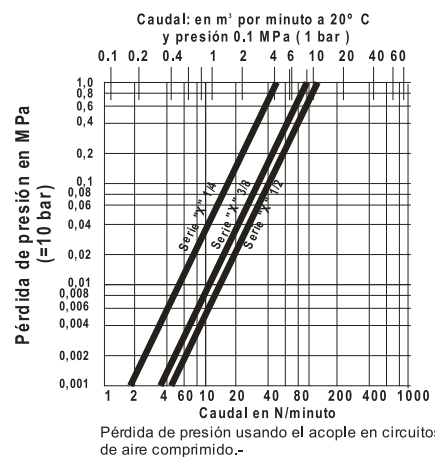
Los acoples rápidos se deterioran con el mal uso, como así también la sobre presurización puede provocar una falla en el mismo. Para evitar lesiones severas los acoples deben ser revisados periódicamente para verificar su condición y reemplazarlos si es necesario. Asegúrese de elegir el acople rápido apropiado para su aplicación y utilícelo únicamente con el rango de presión especificado.-



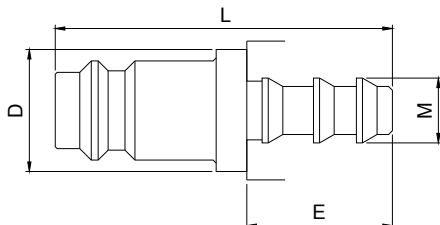
Acople Rápido

TIPO DE SERIE

X

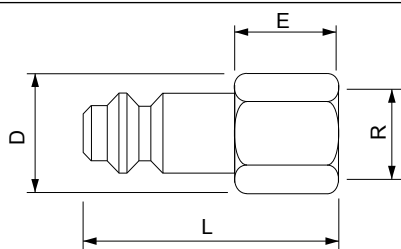


Presentaciones



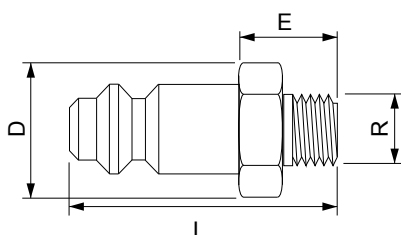
NIPLE ESCALONADO PARA MANGUERA

CODIGO	PIEZA	L	E	D	M
5.10.27	ANE - 1/4"	45.0	19	16	8.5
5.10.30	ANE - 1/4"x5/16"	45.0	19	16	10.2
5.10.35	ANE - 1/4"x3/8"	46.5	21	16	12
5.10.36	ANE - 1/4"x1/2"	54.0	27	18	15
5.10.46	*ANE - 3/8"x1/4"	59.0	24	19	7.5
5.10.55	ANE - 3/8"x5/16"	54.0	19	20.5	10.2
5.10.47	ANE - 3/8"	56.5	21.5	20	12
5.12.67	XNE - 3/8" x 1/2"	62.0	27	20	15



NIPLE ROSCA HEMBRA

CODIGO	PIEZA	L	E	D	R
5.10.28	ANH - 1/4"	37.0	16	18	BSP-1/4"
5.10.48	ANH - 3/8"	50.0	21	22	BSP-3/8"
5.12.68	XNH - 3/8" x 1/2"	50.0	21	27	BSP-1/2"



NIPLE ROSCA MACHO

CODIGO	PIEZA	L	E	D	R
5.10.25	ANM - 1/4"x1/8"	39	18	16	BSP-1/8"
5.10.29	ANM - 1/4"	40	19	16	BSP-1/4"
5.10.37	ANM - 1/4"x3/8"	44	23	19	BSP-3/8"
5.10.38	ANM - 1/4"x1/2"	45	24	22	BSP-1/2"
5.10.82	ANM - 3/8"x1/4"	50	21	19	BSP-1/4"
5.10.49	ANM - 3/8"	53	24	19	BSP-3/8"
5.12.69	XNM - 3/8" x 1/2"	53	24	22	BSP-1/2"

Comel SRL se reserva el derecho de hacer modificaciones en sus artículos sin previo aviso.



ADVERTENCIA

Los acoples rápidos se deterioran con el mal uso, como así también la sobre presurización puede provocar una falla en el mismo. Para evitar lesiones severas los acoples deben ser revisados periódicamente para verificar su condición y reemplazarlos si es necesario. Asegúrese de elegir el acople rápido apropiado para su aplicación y utilícelo únicamente con el rango de presión especificado.-



TIPO DE SERIE

F

Acople Rápido

Descripción

Cierra un lado de la línea. Se presenta asimismo la alternativa de acoplamiento de paso libre sin válvula o con cierre en ambos lados de la línea. Este acople presenta un diseño que le permite guiar el niple en la última fase del acoplamiento, permitiendo que la operación se realice sin pérdida de fluido.

Se fabrica en la medida de 1/4", con rosca cónica NPT de 1/8", 1/4" y 3/8".

Materiales

Se fabrica en acero, con tratamiento térmico y de galvanoplastia en los componentes críticos. Para otras aplicaciones existen alternativas en bronce.

Usos

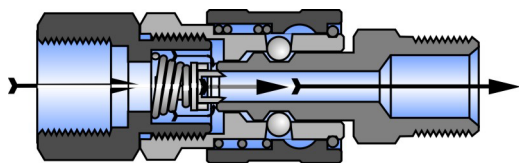
El fundamental es en sistemas de lubricación con grasas o aceites (equipos de lubricación centralizada) como así también en cañerías de aire comprimido, gases, pinturas, etc.

PRESIÓN DE USO:

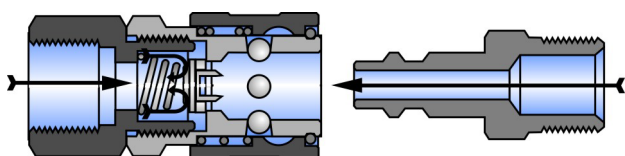
Consultar

**ACEITES Y GRASAS
AIRE COMPRIMIDO
GASES
PINTURA Y VAPOR**

Acoplado



Desacoplado

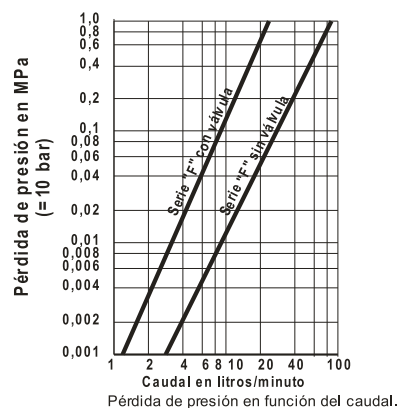




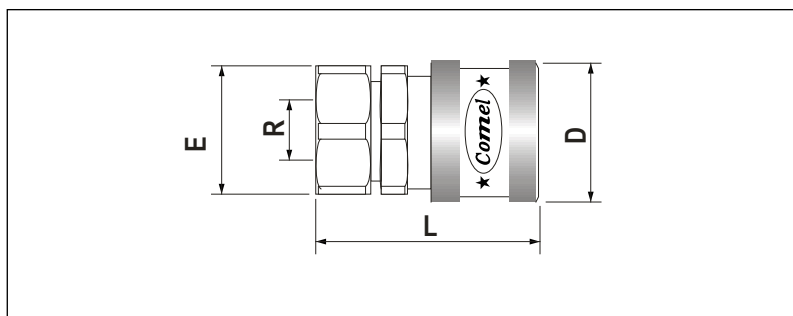
Acople Rápido

TIPO DE SERIE

F

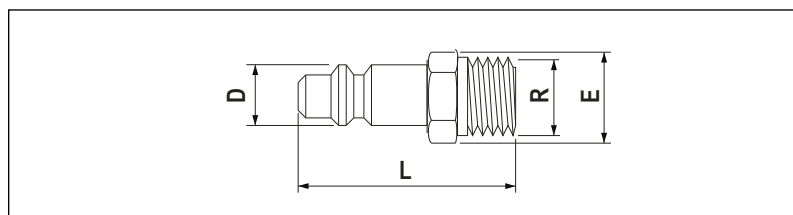


Presentaciones



CUERPO ROSCA HEMBRA

CODIGO	PIEZA	L	D	E	R
5.16.01	FCH - 1/8"	52	25.5	19.0	NPT-1/8"
5.16.02	FCH - 1/4"	52	25.5	19.0	NPT-1/4"
5.16.03	FCH - 3/8"	55	25.5	20.6	NPT-3/8"
5.16.04*	FSH - 1/8"	52	25.5	19.0	NPT-1/8"
5.16.05*	FSH - 1/4"	52	25.5	19.0	NPT-1/4"
5.16.06*	FSH - 3/8"	55	25.5	20.6	NPT-3/8"



NIPLE ROSCA MACHO*

CODIGO	PIEZA	L	D	E	R
5.16.07	FNM - 1/8"	40.5	10.5	12.7	NPT-1/8"
5.16.08**	FNM - 1/4"	44.5	10.5	14.0	NPT-1/4"
5.16.09**	FNM - 3/8"	44.6	10.5	19.0	NPT-3/8"

* Sin válvula.

** Este niple se fabrica también con válvula de retención.

Comel SRL se reserva el derecho de hacer modificaciones en sus artículos sin previo aviso.



ADVERTENCIA

Los acoples rápidos se deterioran con el mal uso, como así también la sobre presurización puede provocar una falla en el mismo. Para evitar lesiones severas los acoples deben ser revisados periódicamente para verificar su condición y reemplazarlos si es necesario. Asegúrese de elegir el acople rápido apropiado para su aplicación y utilícelo únicamente con el rango de presión especificado.



TIPO DE SERIE

B

Acople Rápido

Descripción

Cierra ambos lados de la línea. Con válvula de cierre esférica, sección uniforme y reducida turbulencia son las características principales del acople. Cuando este se desconecta se interrumpe automáticamente la circulación de fluido, mientras que estando conectado, el sellado se efectúa por la compresión del reten ubicado en el cuerpo contra la superficie exterior del niple.

Materiales

Este acople se fabrica en acero de máxima calidad, con tratamiento térmico y de galvanoplastia en los componentes críticos, procesos que le confieren una dureza que evita el desgaste, la deformación del conjunto y protección antioxidante a través del tiempo. Como alternativa se fabrica en bronce y acero inoxidable.

Usos

Servicios hidráulicos. por su facilidad de adaptación, se indica especialmente en diferentes tareas pesadas y condiciones desfavorables. Su aplicación más común es en equipos de control remoto para máquinas viales y agrícolas. En la alternativa doble permite un desenganche automático cuando las mangueras se ven sometidas a un esfuerzo de tracción accidental evitando la rotura de las mismas y asegurando interrupción instantánea sin pérdida del fluido.

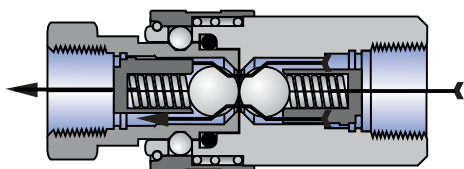
PRESIÓN DE USO:

3/8"-----260 Kgr/cm²

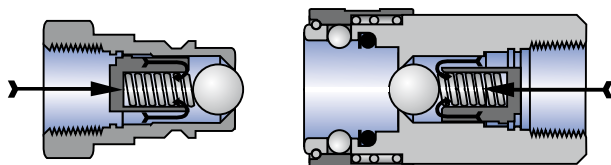
1/2"-----250 Kgr/cm²

**SERVICIOS
HIDRAULICOS
MAQUINAS VIALES Y
AGRICOLAS**

Acoplado



Desacoplado



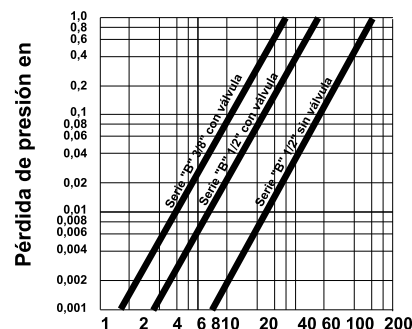


TIPO DE SERIE

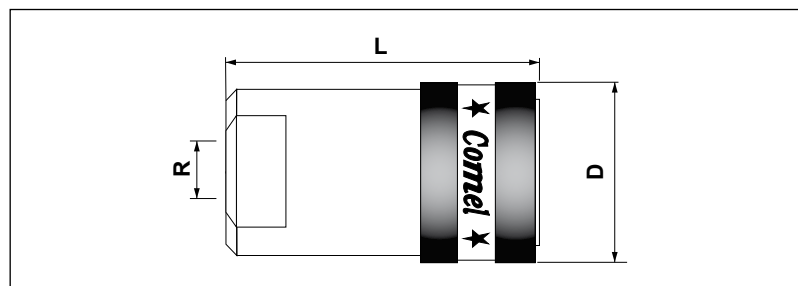
B

Acople Rápido

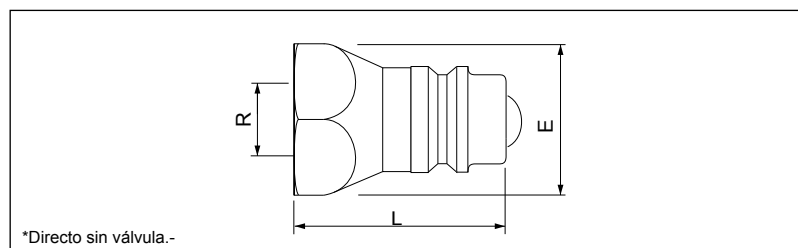
Pérdida de presión usando el acople en circuitos de fluidos hidráulicos.-



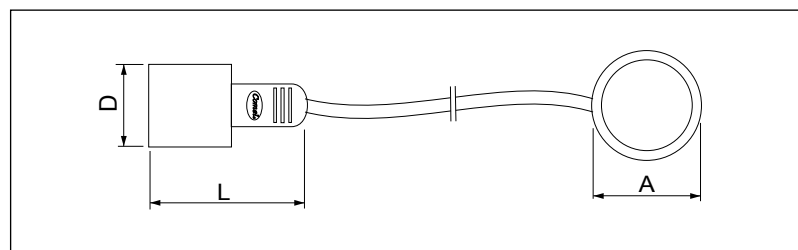
Presentaciones



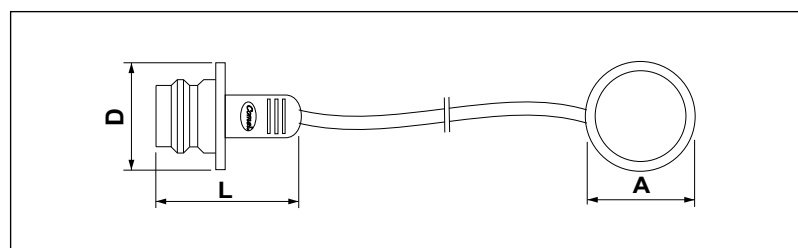
CUERPO ROSCA HEMBRA					
CODIGO	PIEZA	D	L	R	
5.21.11	BCH - 3/8"	35	67.0	3/8" - NPT	
5.22.51	BCH - 1/2"	38	68.3	1/2" - NPT	
5.22.52	BCH - 1/2" x 3/4"	38	68.3	3/4" - UNF	
5.22.53	BCH - 1/2"xM22-1.5	38	68.3	M-22 x 1.5	
5.91.14*	SCB - 1/2"	35	68.3	1/2" NPT	



NIPLE ROSCA HEMBRA					
CODIGO	PIEZA	E	L	Bolita	R
5.21.13	BNH - 3/8" - NPT	24	41	3/8"	3/8" - NPT
5.22.67	BNH - 1/2" - NPT	27	46	17/32"	1/2" - NPT
5.22.68	BNH - 1/2" x 3/4	27	46	17/32"	3/4" - UNF
5.91.16*	SNB - 1/2"	27	46	-	1/2" NPT



TAPA					
CODIGO	PIEZA	MAT.	A	D	L
5.21.16	BTH - 3/8"	ACERO	33	28	40.0
5.22.75	BTH - 1/2"	ACERO	33	32	36.5
5.22.81	BTHP - 1/2"	PLÁST.	33	27.3	50.0
5.22.83	BTHG - 1/2"	NBR	33	27.3	50.0



TAPON					
CODIGO	PIEZA	MAT.	A	D	L
5.21.18	BTM - 3/8"	ACERO	33	21.0	27.0
5.22.79	BTM - 1/2"	ACERO	33	23.8	25.8
5.22.82	BTMP - 1/2"	PLÁST.	33	23.6	47.0
5.22.84	BTMG - 1/2"	NBR	33	23.6	47.0

Comel SRL se reserva el derecho de hacer modificaciones en sus artículos sin previo aviso.

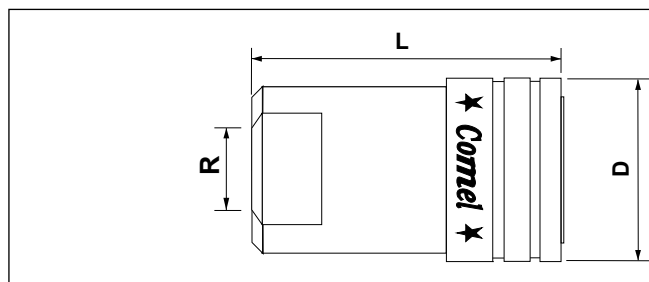


ADVERTENCIA

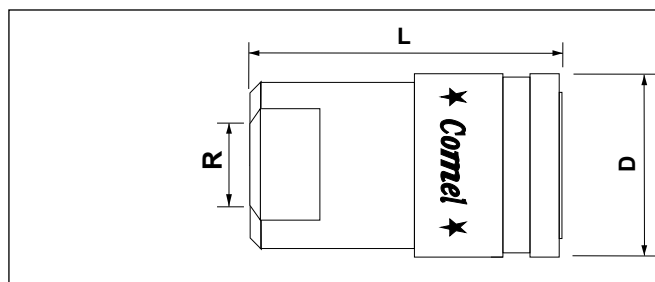
Los acoples rápidos se deterioran con el mal uso, como así también la sobre presurización puede provocar una falla en el mismo. Para evitar lesiones severas los acoples deben ser revisados periódicamente para verificar su condición y reemplazarlos si es necesario. Asegúrese de elegir el acople rápido apropiado para su aplicación y utilícelo únicamente con el rango de presión especificado.-

Acople Rápido

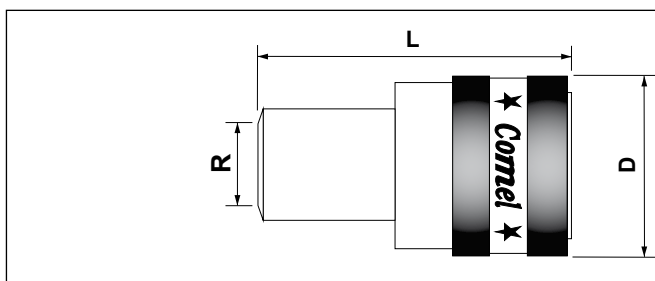
Presentaciones


CUERPO ROSCA HEMBRA ZANELLO

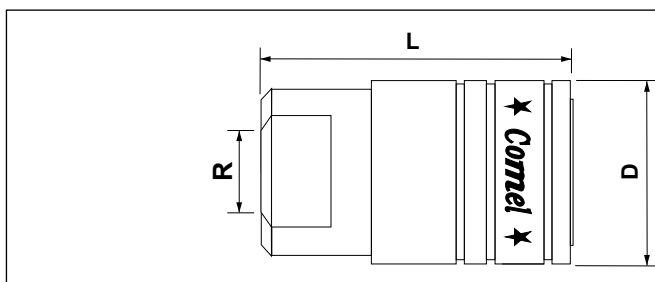
CODIGO	PIEZA	L	D	R
5.22.65	BCH - 1/2" - Z	68.3	42	1/2" - NPT


CUERPO ROSCA HEMBRA FIAT

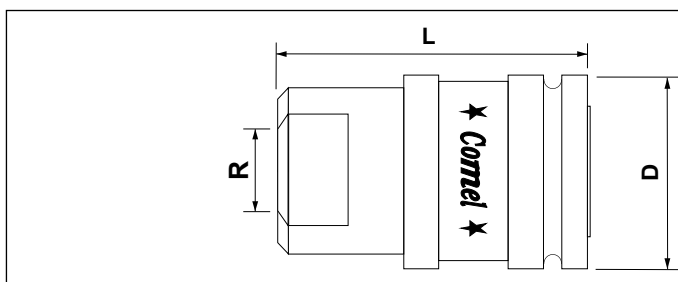
CODIGO	PIEZA	L	D	R
5.22.70	BCH - 1/2" - F	68.3	38	3/4" - UNF
5.22.71	BCH - 1/2" - F	68.3	38	1/2" NPT


CUERPO ROSCA HEMBRA JOHN DEERE

CODIGO	PIEZA	L	D	R
5.22.66	BCH - 1/2" - J	68.3	38	3/4" - UNF


CUERPO ROSCA HEMBRA DEUTZ

CODIGO	PIEZA	L	D	R
5.22.72	BCH - 1/2" - D	68.3	38	M-22 - 1.5


CUERPO ROSCA HEMBRA MASSEY FERGUSON

CODIGO	PIEZA	L	D	R
5.22.73	BCH - 1/2" - MF	68.3	42	3/4" - UNF

Comel SRL se reserva el derecho de hacer modificaciones en sus artículos sin previo aviso.


ADVERTENCIA

Los acoples rápidos se deterioran con el mal uso, como así también la sobre presurización puede provocar una falla en el mismo. Para evitar lesiones severas los acoples deben ser revisados periódicamente para verificar su condición y reemplazarlos si es necesario. Asegúrese de elegir el acople rápido apropiado para su aplicación y utilícelo únicamente con el rango de presión especificado.

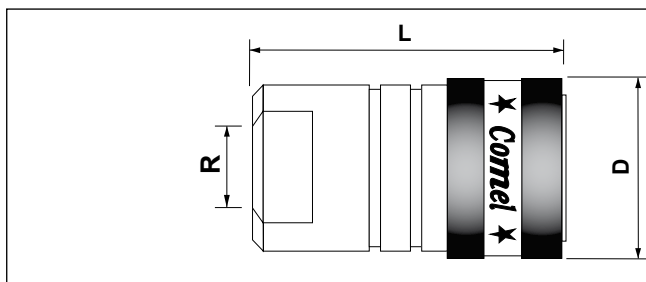


TIPO DE SERIE

B

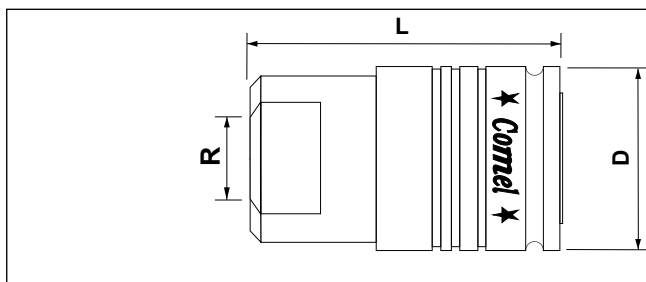
Acople Rápido

Presentaciones



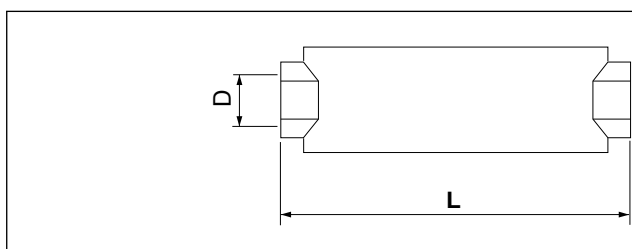
CUERPO ROSCA HEMBRA RAYADO P/SEGUER

CODIGO	PIEZA	L	D	R
5.22.69	BCH - RS - 1/2"	69	38	NPT - 1/2"



CUERPO ROSCA HEMBRA AUTOMATICO

CODIGO	PIEZA	L	D	R
5.24.55	BCA - 1/2" - NPT	68.3	38	1/2" - NPT
5.24.57	BCA - M 22 x 1.5	68.3	38	M-22 - 1.5
5.24.58	BCA - 3/4" - UNF	68.3	38	3/4" - UNF



SOPORTE DUPLEX COMPLETO

CODIGO	PIEZA	DESIGNACIÓN	D	L
5.22.94	BDO - 1/2"	SOPORTE DUPLEX	8.90	83
* Este conjunto incluye Aros Seguros				

Comel SRL se reserva el derecho de hacer modificaciones en sus artículos sin previo aviso.



ADVERTENCIA

Los acoples rápidos se deterioran con el mal uso, como así también la sobre presurización puede provocar una falla en el mismo. Para evitar lesiones severas los acoples deben ser revisados periódicamente para verificar su condición y reemplazarlos si es necesario. Asegúrese de elegir el acople rápido apropiado para su aplicación y utilícelo únicamente con el rango de presión especificado.-



TIPO DE SERIE

P

Acople Rápido

Descripción

Cierra ambos lados de la línea. Las válvulas de esta serie llevan exteriormente anillos de material elástico, que son los elementos que hermetizan ambas partes con una presión efectiva, proporcional a la existente en el circuito. Basta un pequeño incremento de la presión del fluido para mejorar el cierre, complementándose éste con la acción de los resortes. A su vez el diseño geométrico de las válvulas reduce la turbulencia y la caída de presión.

Materiales

Este acople se fabrica en acero de máxima calidad, con tratamiento térmico y de galvanoplastia en los componentes críticos, procesos que le confieren una dureza que evita el desgaste, la deformación del conjunto y protección antioxidante a través del tiempo. Como alternativa se fabrica en bronce y acero inoxidable.

Usos

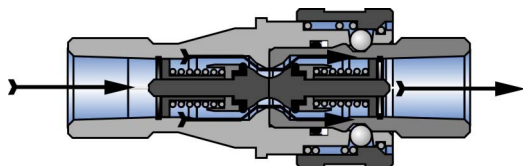
Dado que la presión de cierre de las válvulas en el desacoplamiento es directamente proporcional a la de la línea, este acople trabaja dentro de una amplia gama de presiones con un elevado rendimiento. Fundamentalmente se emplea en circuitos hidráulicos y en instalaciones de vapor.

PRESIÓN DE USO:

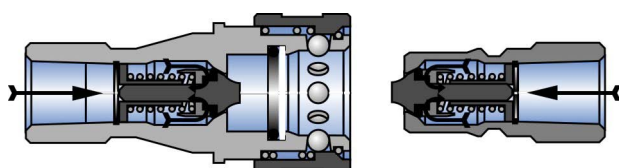
Para: 1/4"-----280 Kgr/cm ²	3/8"-----260 Kgr/cm ²
1/2"-----250 Kgr/cm ²	3/4"-----200 Kgr/cm ²

CIRCUITOS
HIDRAULICOS

Acoplado



Desacoplado

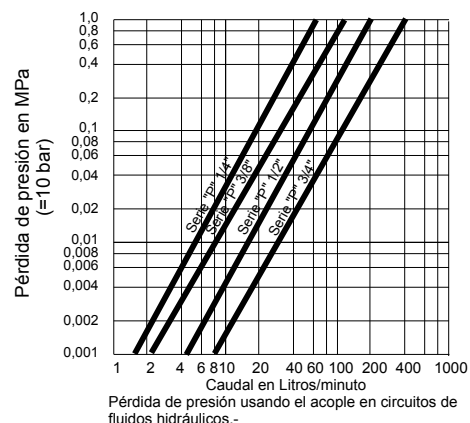




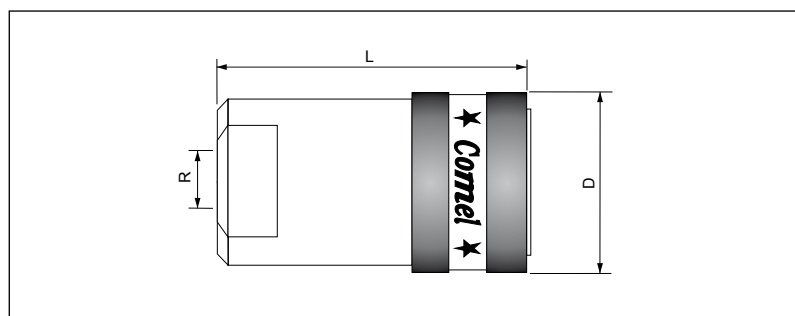
TIPO DE SERIE

P

Acople Rápido

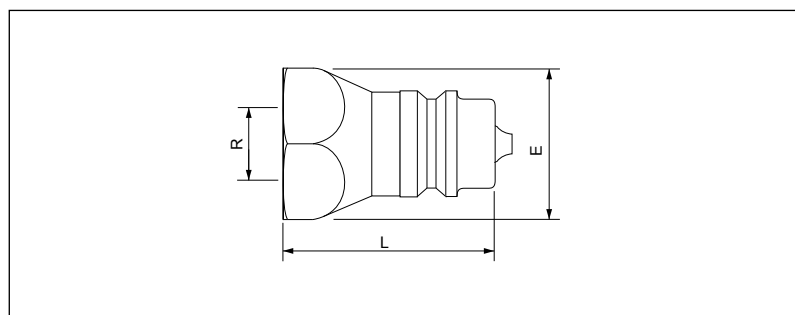


Presentaciones



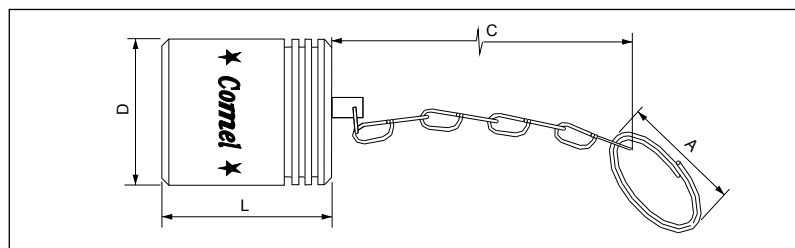
CUERPO ROSCA HEMBRA

CODIGO	PIEZA	L	D	R
5.81.23*	PCH - 1/4" PKR	58.5	28.6	NPT - 1/4"
5.81.27	PCH - 1/4"	58.5	28.6	NPT - 1/4"
5.81.35	PCH - 3/8"	67.0	35.0	NPT - 3/8"
5.81.54	PCH - 1/2"x3/4"	69.0	38.0	UNF - 3/4"
5.81.55	PCH - 1/2"	69.0	38.0	NPT - 1/2"
5.81.69	PCH - 3/4"	88.4	55.5	NPT - 3/4"



NIPLE ROSCA HEMBRA

CODIGO	PIEZA	L	E	R
5.81.24*	PNH - 1/4" PKR	36	19	NPT - 1/4"
5.81.30	PNH - 1/4"	36	198	NPT - 1/4"
5.81.50	PNH - 3/8"	43	24	NPT - 3/8"
5.81.58	PNH - 1/2"	46	27	NPT - 1/2"
5.81.60	PNH - 1/2"x3/4"	46	27	UNF - 3/4"
5.81.72	PNH - 3/4"	59	35	NPT - 3/4"



TAPA

CODIGO	PIEZA	L	D	C	A
5.81.33	PTH - 1/4"	28	20.6	170	33
5.81.75	PTH - 3/4"	40	44.5	170	33

* Intercambiable con marca Parker

Comel SRL se reserva el derecho de hacer modificaciones en sus artículos sin previo aviso.

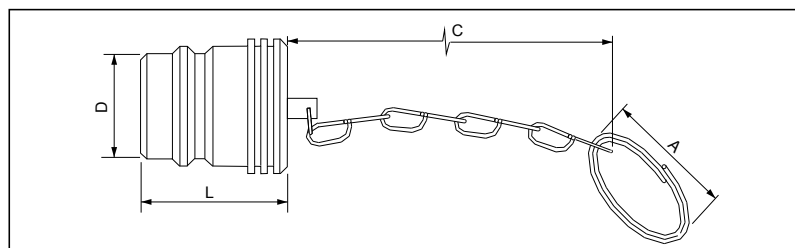


ADVERTENCIA

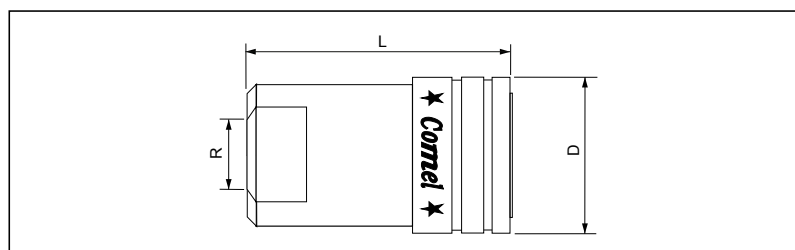
Los acoples rápidos se deterioran con el mal uso, como así también la sobre presurización puede provocar una falla en el mismo. Para evitar lesiones severas los acoples deben ser revisados periódicamente para verificar su condición y reemplazarlos si es necesario. Asegúrese de elegir el acople rápido apropiado para su aplicación y utilícelo únicamente con el rango de presión especificado.-

Acople Rápido

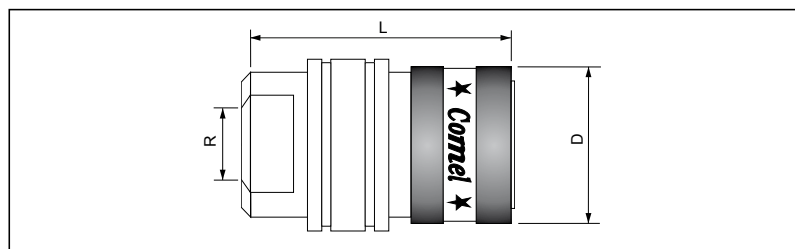
Presentaciones


TAPON

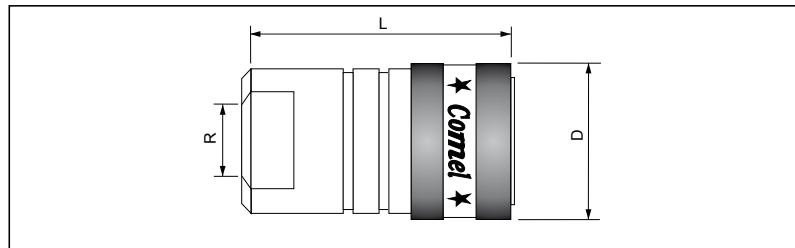
CODIGO	PIEZA	L	D	C	A
5.81.34	PTM - 1/4"	21	14.4	170	33
5.81.76	PTM - 3/4"	42	31.0	170	33


CUERPO ROSCA HEMBRA ZANELLO

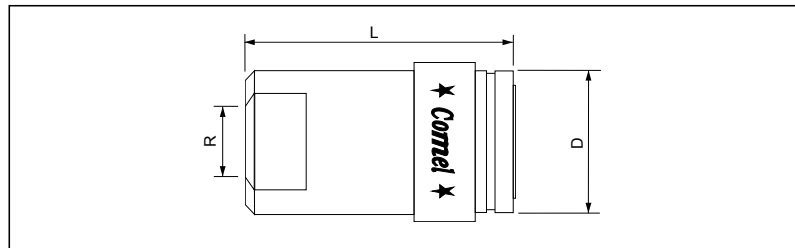
CODIGO	PIEZA	L	D	R
5.81.57	PCH - Z - 1/2"	69	42	NPT - 1/2"


CUERPO ROSCA HEMBRA PAUNY

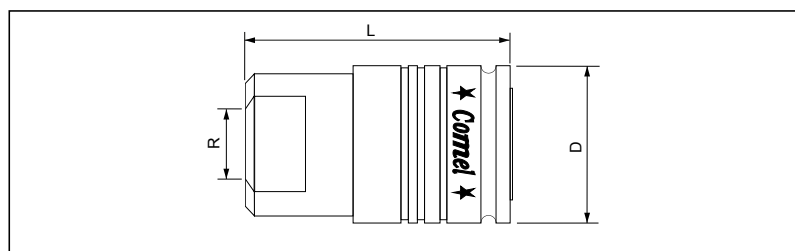
CODIGO	PIEZA	L	D	R
5.81.61	PCH - Pauny 1/2"	69	42	NPT - 1/2"


CUERPO ROSCA HEMBRA RAYADO P/SEGUER

CODIGO	PIEZA	L	D	R
5.81.81	PCH - RS - 1/2"	69	38	NPT - 1/2"


CUERPO ROSCA HEMBRA OMAR MARTIN

CODIGO	PIEZA	L	D	R
5.81.82	PCH - OM - 1/2"	69	42	NPT - 1/2"


CUERPO ROSCA HEMBRA AUTOMATICO

CODIGO	PIEZA	L	D	R
5.83.86	PCA - 1/2"	69	38	NPT - 1/2"
5.83.87	PCA - M22x1.5"	69	38	M 22 X 1.5
5.83.88	PCA - 1/2" x 3/4"	69	38	UNF - 3/4"

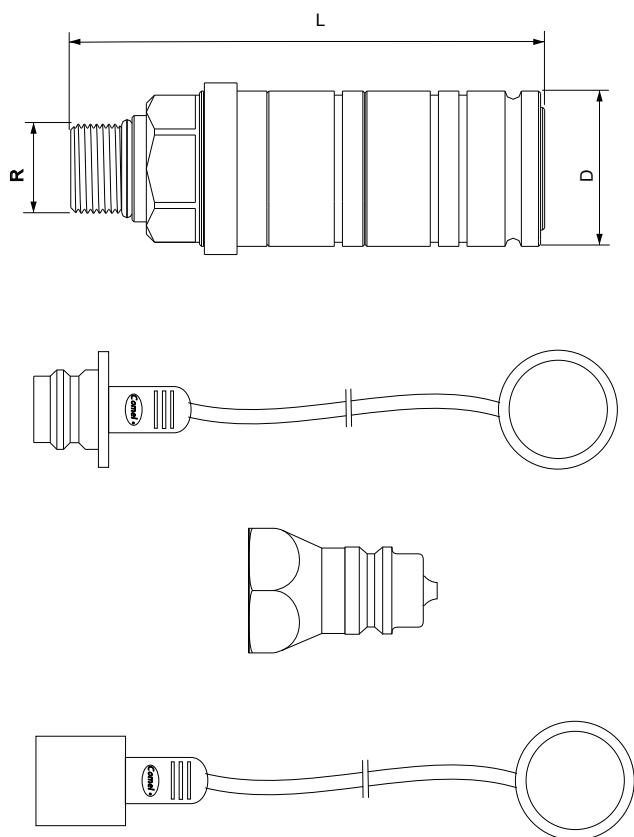
Comel SRL se reserva el derecho de hacer modificaciones en sus artículos sin previo aviso.


ADVERTENCIA

Los acoples rápidos se deterioran con el mal uso, como así también la sobre presurización puede provocar una falla en el mismo. Para evitar lesiones severas los acoples deben ser revisados periódicamente para verificar su condición y reemplazarlos si es necesario. Asegúrese de elegir el acople rápido apropiado para su aplicación y utilícelo únicamente con el rango de presión especificado.-

Acople Rápido

Presentaciones



5.83.62 Conjunto Reparación John Deere 7500 - New Holland TM 150

CODIGO	PIEZA
5.83.59	PCA 1/2" Cuerpo RM M22x1.5 R: M 22 x 1.5, L: 115, D: 38
5.81.58	PNH 1/2" Niple RH 1/2"NPT
5.22.81	BTHP Tapa Plástica
5.22.82	BTMP Tapón Plástica

5.83.63 Conjunto Reparación John Deere 6500

CODIGO	PIEZA - DIMENSIONES
5.83.61	PCA 1/2" Cuerpo RM 7/8" UNF R: 7/8" UNF, L: 115, D: 38
5.81.58	PNH 1/2" Niple RH 1/2"NPT
5.22.81	BTHP Tapa Plástica
5.22.82	BTMP Tapón Plástica

5.83.65 Conjunto Reparación Fiat

CODIGO	PIEZA - DIMENSIONES
5.83.60	PCA 1/2" Cuerpo RH 1/2"NPT R: 1/2"NPT, L: 127, D: 38
5.81.58	PNH 1/2" Niple RH 1/2"NPT
5.22.81	BTHP Tapa Plástica
5.22.82	BTMP Tapón Plástica

5.83.66 Conjunto Reparación New Holland TM 125

CODIGO	PIEZA - DIMENSIONES
5.83.64	PCA 1/2" Cuerpo RH 1/2"NPT R: 1/2"NPT, L: 118, D: 38
5.81.58	PNH 1/2" Niple RH 1/2"NPT
5.22.81	BTHP Tapa Plástica
5.22.82	BTMP Tapón Plástica

5.83.67 Conjunto Reparación Valmet

CODIGO	PIEZA - DIMENSIONES
5.83.68	PCA 1/2" Cuerpo RM 3/4" UNF R: 3/4" UNF, L: 111, D: 38
5.81.58	PNH 1/2" Niple RH 1/2"NPT
5.22.81	BTHP Tapa Plástica
5.22.82	BTMP Tapón Plástica

Comel SRL se reserva el derecho de hacer modificaciones en sus artículos sin previo aviso.


ADVERTENCIA

Los acoples rápidos se deterioran con el mal uso, como así también la sobre presurización puede provocar una falla en el mismo. Para evitar lesiones severas los acoples deben ser revisados periódicamente para verificar su condición y reemplazarlos si es necesario. Asegúrese de elegir el acople rápido apropiado para su aplicación y utilícelo únicamente con el rango de presión especificado.-



TIPO DE SERIE

P
ROSCADA

Acople Rápido

Descripción

Cierra ambos lados de la línea. Las válvulas de esta serie llevan exteriormente anillos de material elástico, que son los elementos que hermetizan ambas partes con una presión efectiva, proporcional a la existente en el circuito. Basta un pequeño incremento de la presión del fluido para mejorar el cierre, complementándose éste con la acción de los resortes. A su vez el diseño geométrico de las válvulas reduce la turbulencia y la caída de presión. La conexión se logra roscando el manguito del niple en el cuerpo.

Materiales

Se fabrican en acero cincado.

Usos

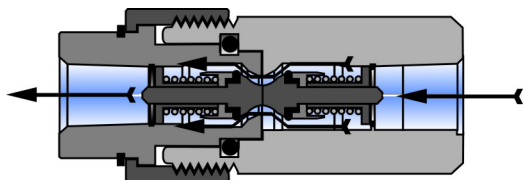
Dado que la presión de cierre de las válvulas en el desacoplamiento es directamente proporcional a la de la línea, este acople trabaja dentro de una amplia gama de presiones con un elevado rendimiento. Fundamentalmente se emplea en circuitos hidráulicos. La conexión realizada a rosca, permite conectar equipos con presión residual.

PRESIÓN DE USO:

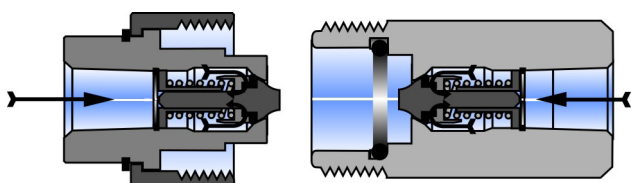
Para: 1/4"-----280 Kgr/cm², 1/2"-----250 Kgr/cm²

**CIRCUITOS
HIDRAULICOS**

Acoplado



Desacoplado

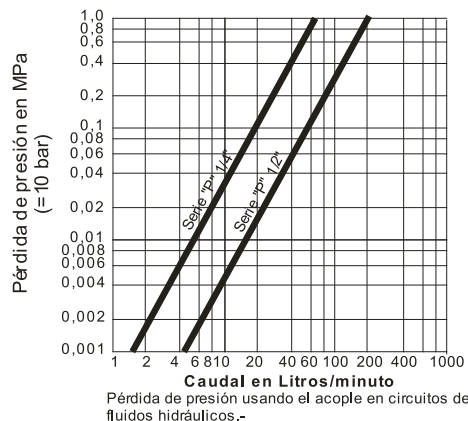




Acople Rápido

TIPO DE SERIE

P
ROSCADA



Presentaciones

	CUERPO ROSCA MACHO New Holland				
	CODIGO	PIEZA	L	R	R1
	5.81.22	PCH-R NH - 1/4"	73	M 14x1.5	M 24x2

	NIPLE ROSCA MACHO New Holland				
	CODIGO	PIEZA	L	R	D
	5.81.23	PCH-R 1/4" N.H.	56	M 14x1.5	35

	CUERPO ROSCA HEMBRA				
	CODIGO	PIEZA	L	D	R
	5.81.28	PCH-R - 1/4"	56.5	25.3	1/4" - NPT
	5.81.56	PCH-R - 1/2"	68.2	35.0	1/2" - NPT

Comel SRL se reserva el derecho de hacer modificaciones en sus artículos sin previo aviso.



ADVERTENCIA

Los acoples rápidos se deterioran con el mal uso, como así también la sobre presurización puede provocar una falla en el mismo. Para evitar lesiones severas los acoples deben ser revisados periódicamente para verificar su condición y reemplazarlos si es necesario. Asegúrese de elegir el acople rápido apropiado para su aplicación y utilícelo únicamente con el rango de presión especificado.-



TIPO DE SERIE

P
ROSCADA

Acople Rápido

Presentaciones

	NIPLE ROSCA HEMBRA CON MARIPOSA				
	CODIGO	PIEZA	L	D	R
	5.81.32	PNH-R - 1/4"	39	68.3	1/4" - NPT

	NIPLE ROSCA HEMBRA				
	CODIGO	PIEZA	L	D	R
	5.81.31	PNH-R - 1/4"	39	31.5	1/4" - NPT
	5.81.59	PNH-R - 1/2"	50	43.0	1/2" - NPT

	TAPA					
	CODIGO	PIEZA	L	D	C	A
	5.81.25	PTH-R - 1/4"	17.0	31.5	170	33
	5.81.63	PTH-R - 1/2"	30.0	38.0	170	33

	TAPON					
	CODIGO	PIEZA	L	D	C	A
	5.81.26	PTM-R - 1/4"	23.5	30.0	170	33
	5.81.64	PTM-R - 1/2"	30.0	38.0	170	33

Comel SRL se reserva el derecho de hacer modificaciones en sus artículos sin previo aviso.



ADVERTENCIA

Los acoples rápidos se deterioran con el mal uso, como así también la sobre presurización puede provocar una falla en el mismo. Para evitar lesiones severas los acoples deben ser revisados periódicamente para verificar su condición y reemplazarlos si es necesario. Asegúrese de elegir el acople rápido apropiado para su aplicación y utilícelo únicamente con el rango de presión especificado.-



TIPO DE SERIE

J

Acople Rápido

Descripción

Interior del cuerpo y extremos del niple cónicos de altísima precisión.
Válvulas esféricas de \varnothing 1/2" que reduce al mínimo turbulencias en el pasaje del fluido.
Reten elástico y anillo respaldo de teflón que se comprimen contra el diámetro exterior del niple, aseguran hermético sellado en el acoplamiento.
Acople realizado bajo normas John Deere.

Materiales

Este acople se fabrica en acero de máxima calidad, con tratamiento térmico y de galvanoplastia en los componentes críticos, procesos que le confieren una dureza que evita el desgaste, la deformación del conjunto y protección antioxidante a través del tiempo.

Usos

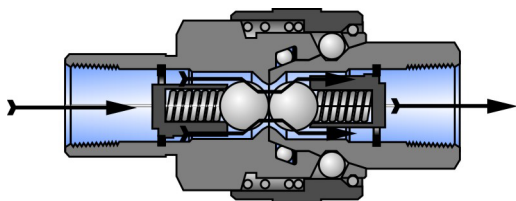
Fundamentalmente en los equipos de control remoto, tractor-implementos agrícolas.

PRESIÓN DE USO:

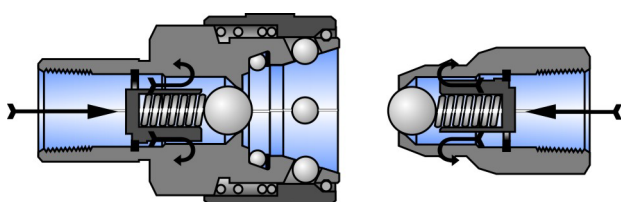
1/2"-----250 Kgr/cm²

EQUIPOS DE
CONTROL REMOTO
TRACTORES
IMP. AGRICOLAS

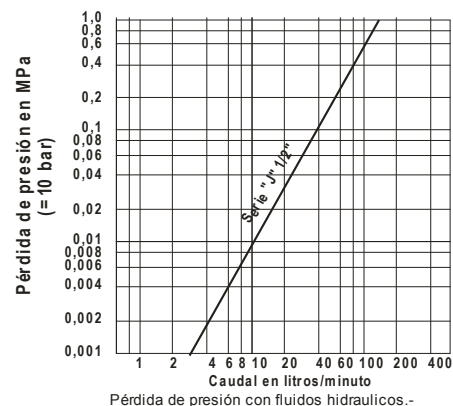
Acoplado



Desacoplado



Acople Rápido



Presentaciones

	CUERPO ROSCA HEMBRA				
	CODIGO	PIEZA	L	D	R
	5.41.30	JDC - 1/2"	77	44.5	3/4" - UNF-16-2B

	NIPLE ROSCA HEMBRA				
	CODIGO	PIEZA	L	E	R
	5.41.10	JDN - 1/2"	50	27	1/2" - NPT
	5.41.20	JDN - 1/2" x 3/4"	50	27	3/4" - UNF-16-2B

	TAPA				
	CODIGO	PIEZA	d	D	L
	5.41.38	JDTH - 1/2"	34	44.5	27

	TAPON					
	CODIGO	PIEZA	L	D	E	A
	5.41.39	JDTM - 1/2"	57	45.5	22	33

Comel SRL se reserva el derecho de hacer modificaciones en sus artículos sin previo aviso.


ADVERTENCIA

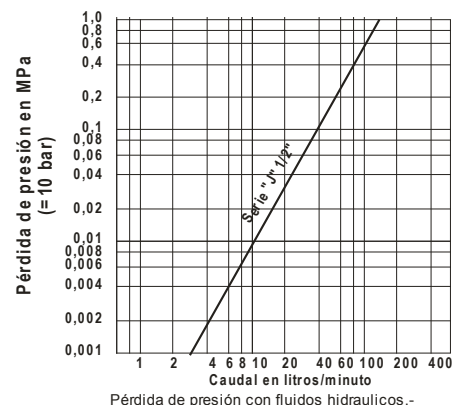
Los acoples rápidos se deterioran con el mal uso, como así también la sobre presurización puede provocar una falla en el mismo. Para evitar lesiones severas los acoples deben ser revisados periódicamente para verificar su condición y reemplazarlos si es necesario. Asegúrese de elegir el acople rápido apropiado para su aplicación y utilícelo únicamente con el rango de presión especificado.-



TIPO DE SERIE

J

Acople Rápido



Presentaciones

	CUERPO PARA CONJUNTO DOBLE					
	CODIGO	PIEZA	L	D	E	F
	5.41.50	JCL - 1/2"	116	34.2	25.4	39

	MANGUITO				
	CODIGO	PIEZA	L	D	A
	3.41.42	JDC - 1/2"-22	21	43.5	34.4

Comel SRL se reserva el derecho de hacer modificaciones en sus artículos sin previo aviso.



ADVERTENCIA

Los acoples rápidos se deterioran con el mal uso, como así también la sobre presurización puede provocar una falla en el mismo. Para evitar lesiones severas los acoples deben ser revisados periódicamente para verificar su condición y reemplazarlos si es necesario. Asegúrese de elegir el acople rápido apropiado para su aplicación y utilícelo únicamente con el rango de presión especificado.



TIPO DE SERIE

B - J

Adaptadores B y J

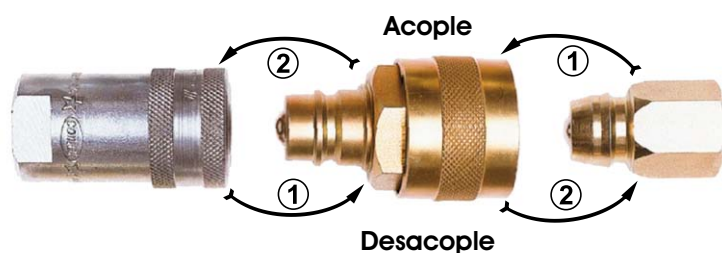


Adaptador J

Se conjugan en un solo elemento el niple de la serie "B" con el cuerpo de la serie "J". Permitiendo utilizar niples de la serie "J" en cuerpos de la serie "B".

Posibilitan la intercambiabilidad entre las series "B" y "J". Fabricado en acero tratado térmicamente, con terminación cincada. Esta especialmente indicado para la unión hidráulica tractor-implemento agrícola en los modernos equipos de control remoto.

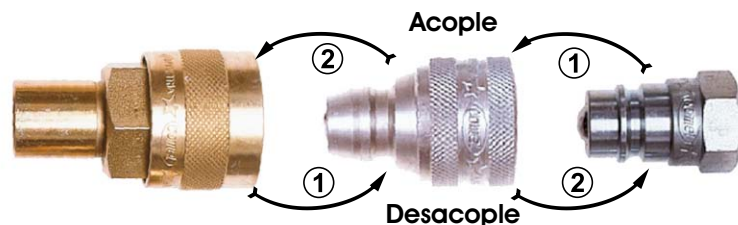
**TRACTOR -
IMPLEMENTO
AGRICOLA**



Adaptador B

Se conjugan en un solo elemento el niple de la serie "J" con el cuerpo de la serie "B". Permitiendo utilizar niples de la serie "B" en cuerpos de la serie "J".

Posibilita la intercambiabilidad entre las series "B" y "J". Fabricado en acero tratado térmicamente, con terminación cincada. Esta especialmente indicado para la unión hidráulica tractor-implemento agrícola en los modernos equipos de control remoto.





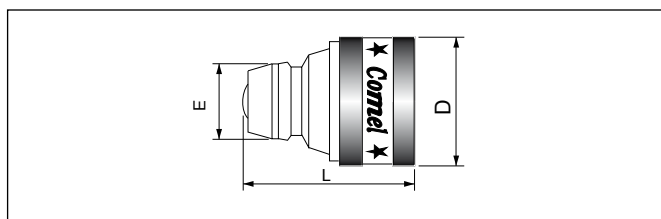
TIPO DE SERIE

Adaptadores B y J

B - J

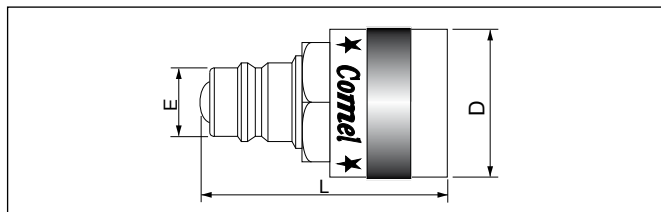
Presentaciones

Para el uso de los adaptadores "B" y "J", se debe acoplar primero el niple en el adaptador, luego de realizar esta operación, recién se debe acoplar al cuerpo. Se debe respetar este procedimiento para evitar la pérdida de fluido hidráulico.



ADAPTADOR "B"

CODIGO	PIEZA	MAT.	E	D	L
5.41.52	ADAPTADOR "B"	ACERO	24.7	38.2	57.0



ADAPTADOR "J"

CODIGO	PIEZA	MAT.	E	D	L
5.41.54	ADAPTADOR "J"	ACERO	23.7	44.0	72.0

Comel SRL se reserva el derecho de hacer modificaciones en sus artículos sin previo aviso.



ADVERTENCIA

Los acoples rápidos se deterioran con el mal uso, como así también la sobre presurización puede provocar una falla en el mismo. Para evitar lesiones severas los acoples deben ser revisados periódicamente para verificar su condición y reemplazarlos si es necesario. Asegúrese de elegir el acople rápido apropiado para su aplicación y utilícelo únicamente con el rango de presión especificado.



TIPO DE SERIE

PB

Acople Rápido

Descripción

El diseño de este acople rápido con manija permite la conexión y desconexión con presiones en el circuito de hasta 100 Kg/cm² aproximadamente. Compatible con nipples de la Serie "B" y "P", fabricados bajo la Norma SAE J1036, o equivalentes. Este acople tiene dos válvulas en su interior y una cámara descompresora que se activa a través de una leva comandada por la manija exterior; la cual en posición de cerrado impide la circulación del fluido y permite la conexión o desconexión del nipple aún con presiones en cualquiera de las líneas.

Existe una pequeña pérdida de fluido en la desconexión del conjunto cuyo valor máximo es de 0.0015 dm³ y este disminuye con el aumento de presión.

Materiales

Este acople se fabrica en acero de máxima calidad, con tratamiento térmico y de galvanoplastia en los componentes críticos, procesos que le confieren una dureza que evita el desgaste, la deformación del conjunto y protección antioxidante a través del tiempo.

Usos

PRESIÓN DE USO:
250 Kgr/cm²

FLUIDOS VARIOS



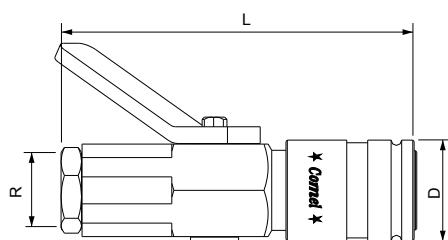


TIPO DE SERIE

PB

Acople Rápido

Presentaciones



CUERPO ROSCA HEMBRA

CODIGO	PIEZA	L	D	R
5.83.89	PBCH 1/2"	135	38	NPT
5.83.90	PBCH 1/2" x 7/8"	135	38	UNF - 7/8"
5.83.91	PBCM 1/2" x 1"	152	38	UNF - 1"

Comel SRL se reserva el derecho de hacer modificaciones en sus artículos sin previo aviso.



ADVERTENCIA

Los acoples rápidos se deterioran con el mal uso, como así también la sobre presurización puede provocar una falla en el mismo. Para evitar lesiones severas los acoples deben ser revisados periódicamente para verificar su condición y reemplazarlos si es necesario. Asegúrese de elegir el acople rápido apropiado para su aplicación y utilícelo únicamente con el rango de presión especificado.-